

## „Mišeiku noma”, Nīgrandes pagasts, Saldus novads

Vispārīgā informācija	
Kadastra Nr.	<b>84700020083</b>
Īpašnieks	<b>Saldus novada pašvaldība</b>
Kopēja zemes platība	<b>0,4 ha</b>
Plānotā (atļautā) izmantošana	<b>Lauku zeme (L)</b> – lauksaimnieciska, mežsaimnieciska, amatnieciska darbība un viensēta, bet atļautā izmantošana ir arī publiskā apbūve, ražošanas apbūve, kā arī savvaļas dzīvnieku turēšanas un dīķsaimniecība nemeliorētās zemēs.
Iespējamais darījuma tips	<b>Noma</b>
Apgrūtinājumi	<b>Aizsargjosla gar autoceļiem , aizsargjosla gar elektriskajiem tīkliem</b>

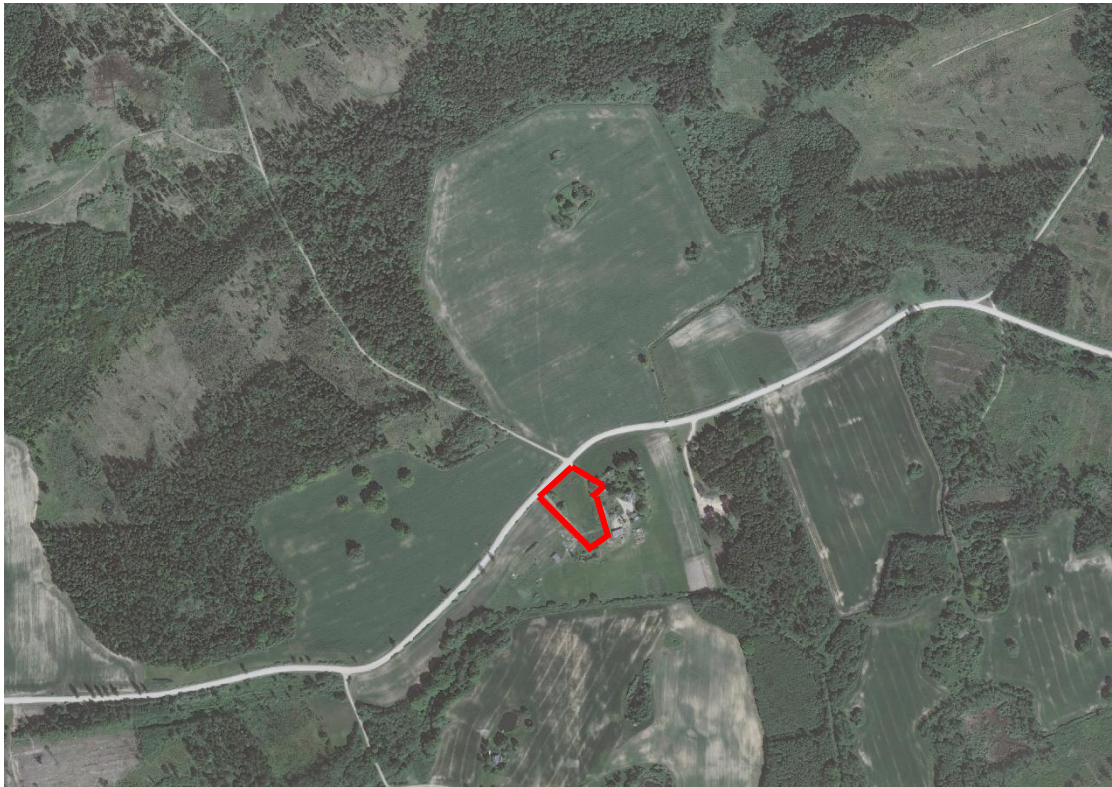
Komunikācijas	
Piebraucamais ceļš	<b>Reģionālais autoceļš (P106) autoceļš Ezere-Embūte-Grobiņa</b>
Elektropievade	<b>Ir</b>
Ūdensapgāde	<b>Nav</b>
Gāzes piegāde	<b>Nav</b>

### Kontakti:

Saldus novada pašvaldība  
Striķu iela 3, Saldus, LV 3801  
e-pasts: dome@saldus.lv  
mob.:(+371) 26582757  
tel.: (+371) 63807280



## Īpašuma plāns



Ortofotokarte mērogā 1:10 000 © Latvijas Ģeotelpiskās informācijas aģentūra, 2015

## Saldus novada teritorijas plānojums 2013 . – 2025.gadam

