

Rietumu iela 8A, Saldus

Vispārīgā informācija	
Kadastra apzīmējums	8401 002 0189
Īpašnieks	Saldus novada pašvaldība
Kopēja zemes platība	1721 m²
Plānotā (atļautā) izmantošana	Mazstāvu dzīvojamās apbūves teritorija
Zemes vienības atļautais maksimālais apbūves blīvums	1) savrupmāju apbūvei 30%; 2) vienkārtu un divkārtu daudzdzīvokļu mājas un rindu mājas apbūvei 40%
Zemes vienības atļautā maksimālā apbūves intensitāte	1) savrupmāju apbūvei 60%; 2) vienkārtu un divkārtu daudzdzīvokļu mājas un rindu mājas apbūvei 80%
Iespējamais darījuma tips	Pārdošana publiskajā izsolē. Noma bez apbūves tiesībām.
Apgrūtinājumi	Ķīmiskā aizsargjosla ap ūdens ņemšanas vietu.
Papildus informācija	Attālums līdz Saldus pilsētas centram 1.6 km.

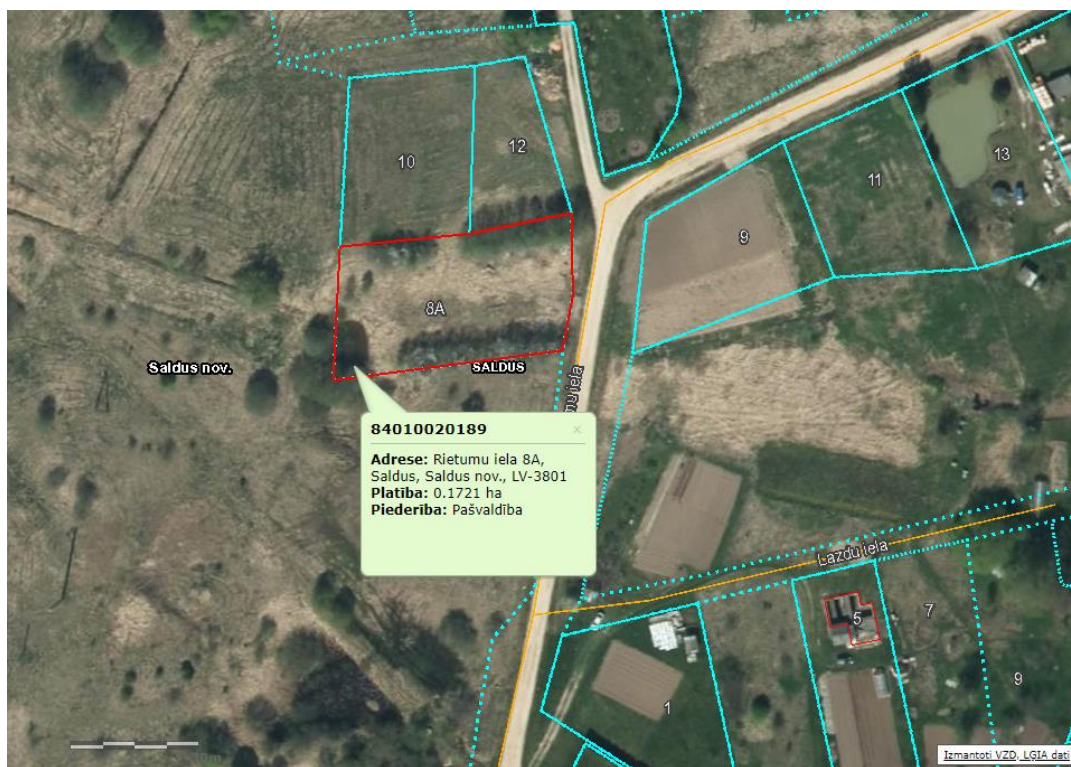
Komunikācijas	
Piebraucamais ceļš	Rietumu iela (grants segums)
Elektropievade	Nav
Ūdensapgāde	Nav
Gāzes piegāde	Nav
Notekūdeņi/kanalizācija	Nav
Papildus informācija	

Kontakti:

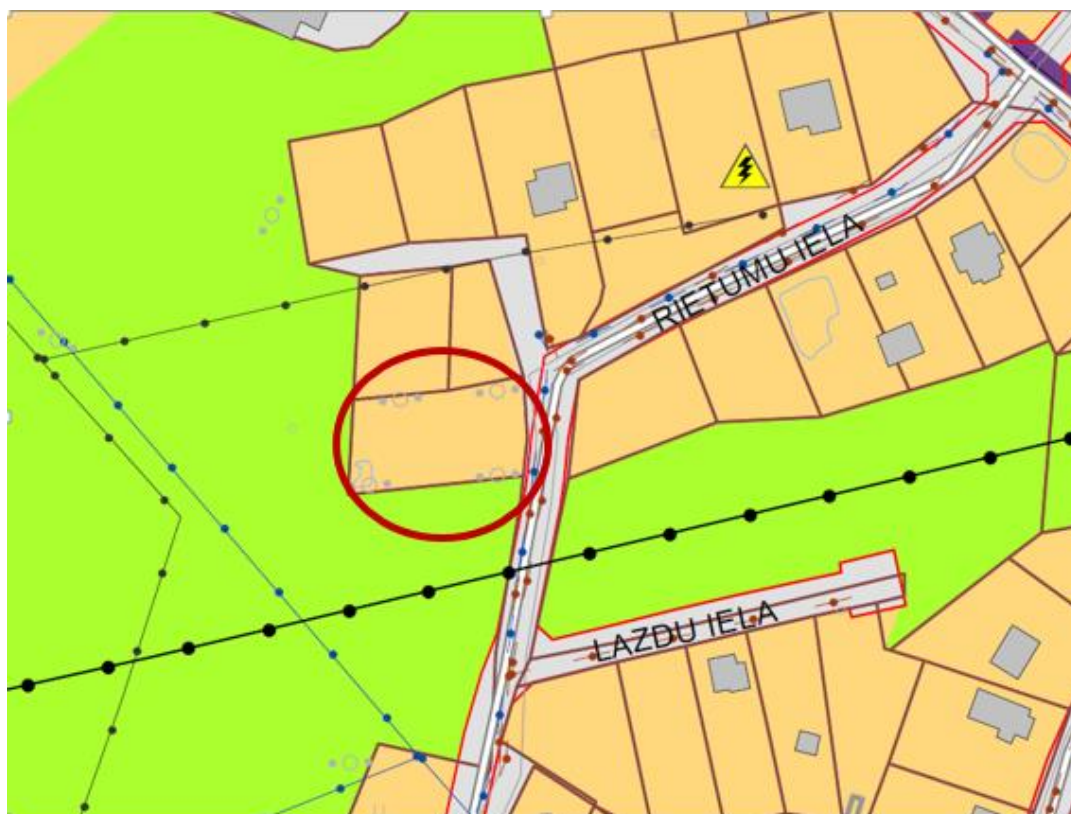
Saldus novada pašvaldība
Striķu iela 3, Saldus, LV 3801
e-pasts: dome@saldus.lv
mob.:(+371) 26582757
tel.: (+371) 63807280



Īpašuma plāns



Saldus novada teritorijas plānojums 2013. – 2025.gadam



Attēli

