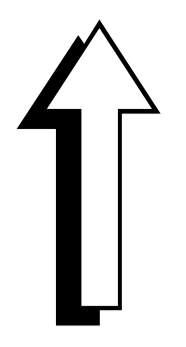
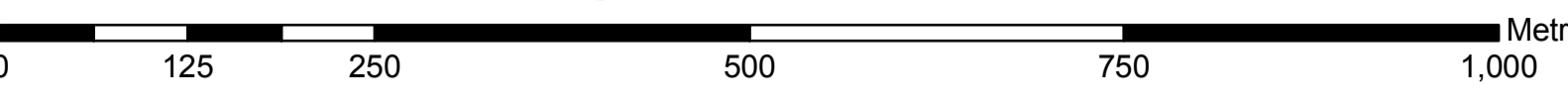


SALDUS NOVADA teritorijas plānojums 2013. – 2025.gadam

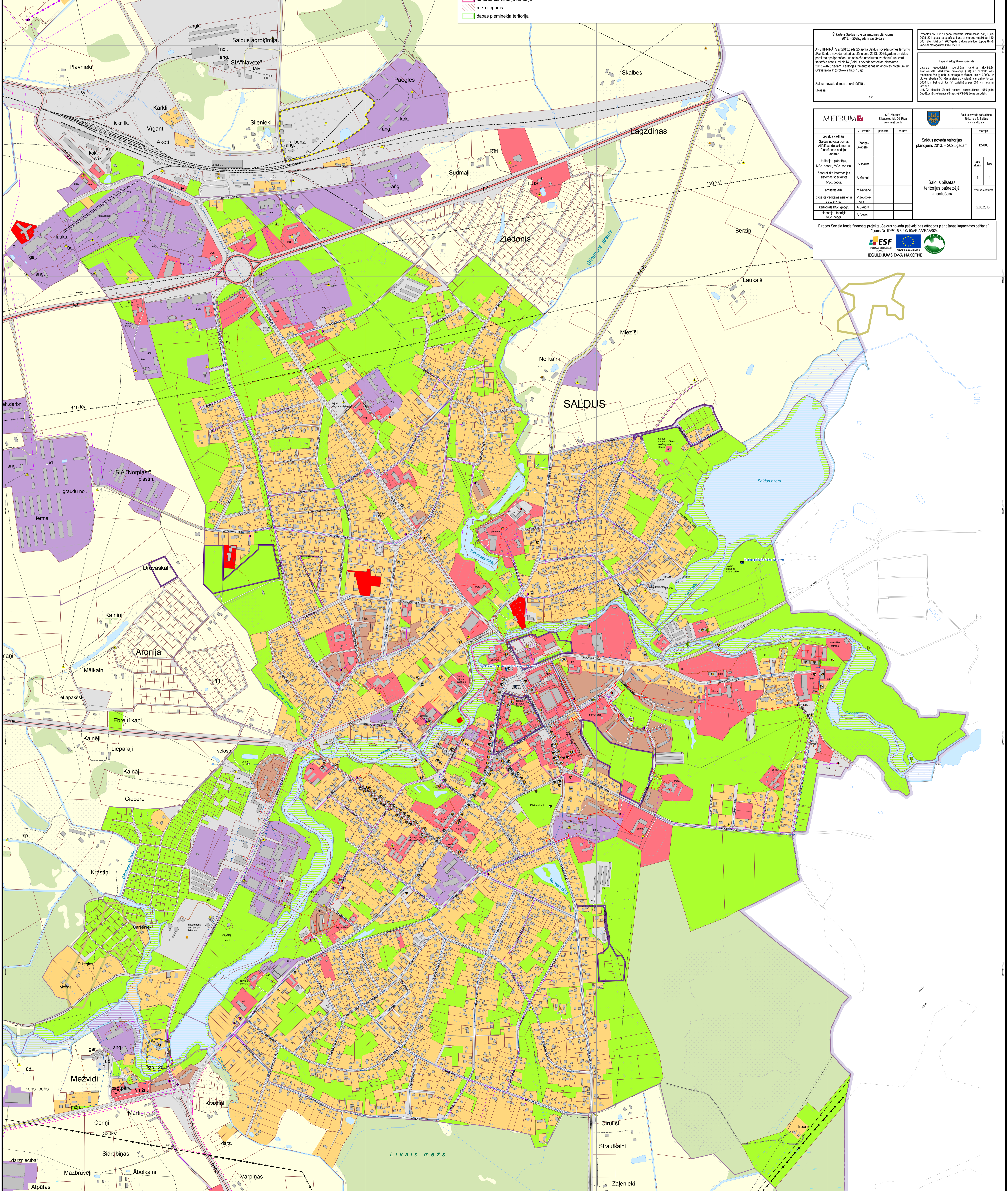
SALDUS PILSĒTAS TERITORIJAS PAŠREIZĒJĀ IZMANTOŠANA

M 1:5 000
Mēroga noteiktība M 1:10 000



APZĪMĒJUMI

- | | | | |
|--|---|---|---|
| Pašreizējais izmantošanas veids (zonējums)
<ul style="list-style-type: none"> — ūdeņu teritorijas /U/ — mežu teritorijas /M/ — zaļumvietas /Z/ — lauku zemes /L/ — mazstāvu dzīvojamās apbūves teritorijas /DzM/ — daudzstāvu dzīvojamās apbūves teritorijas /DzD/ — publiskās apbūves teritorijas /P/ — rūpnieciskās apbūves teritorijas /R/ — tehniskās apbūves teritorijas /T/ — haosa (degradētas) teritorijas /H/ — spēkā esošs detaļplānojums — nekustamā īpašuma apgrūtinājumi - objekti — applūstošā teritorija — kultūras pieminekļa teritorija — mikroiegums — dabas pieminekļa teritorija | Kultūrvēsturiskie un dabas objekti
<ul style="list-style-type: none"> — valsts aizsardzībā esošs kultūras piemineklis — pašvaldības nozīmes kultūrvēsturisks un dabas objekts — aizsargājams ģeoloģisks un ģeomorfoloģisks dabas piemineklis — aizsargājams koks (dīdžoks) Satiksmes infrastruktūra
<ul style="list-style-type: none"> — valsts galvenais autoceļš — valsts reģionālais autoceļš — valsts vietējais autoceļš — komersanta ceļš — cietais ceļš — dzelzceļš | Inženiertehniskās apgādes objekti
<ul style="list-style-type: none"> — centralizētas notekūdeņu attīrīšanas iekārtas — centralizēta ūdens ņemšanas vieta — VUGD ūdens ņemšanas vieta — elektroapgādes objekts — elektronisko sakaru objekts — siltumtīkla objekts — gāzes apgādes objekts — naftas vada objekts — cits inženiertehniskās apgādes objekts | Pārējie apzīmējumi
<ul style="list-style-type: none"> — administratīvās teritorijas robeža — teritoriālo vienību robežas — zemes vienību robežas — derīgo izstrāžu atradne — riska teritorija — piesārņota vieta — potenciāli piesārņota vieta — dzīvokļa vai samniecības ēka — drupas — valsts nozīmes ūdensnotekas — cits vada naftas vads — majstrālais naftas vads — cits vada naftas vads — kanalizācijas vads — ūdensvads — 330 kilovoltu elektroliņija — 110 kilovoltu elektroliņija — 20 kilovoltu elektroliņija — majstrālais elektronisko sakaru līnija — cits vada elektronisko sakaru līnija — majstrālais siltumtīkls — cits vada siltumtīkls — majstrālais gāzesvads — cits vada gāzesvads — majstrālais naftas vads — cits vada naftas vads — kanalizācijas vads — ūdensvads |
|--|---|---|---|



Saldus novada teritorijas plānojums 2013. – 2025.gadam

APĒTIPRINĀTĀS ar 2013.gada 25.aprīļa Saldus novada domes lēmumu Par Saldus novada teritorijas plānojuma 2013. – 2025.gadam un vides ietekmes novērtējuma un saistīto noteikumu izstrādi un izstrādātā noteikumu Nr.14 Saldus novada teritorijas plānojuma 2013.–2025.gadam. Teritorijas izmantošanas un apbūves noteikumi un Grafiskā daļa (protokols Nr.5, 10.5)

Saldus novada domes priekšsēdētājs
I. Raska

2013. gada 25. aprīlis

Latvijas kartogrāfiskais centrs
Latvijas kartogrāfiskais centrs – valsts aģentūra (LKA) SIA, Tērvānāšu Maršala ielā 170, Rīga, LV-1004. Kartogrāfiskā daļa izstrādāta un izstrādātā noteikumu Nr.14 Saldus novada teritorijas plānojuma 2013.–2025.gadam. Teritorijas izmantošanas un apbūves noteikumi un Grafiskā daļa (protokols Nr.5, 10.5)

Latvijas kartogrāfiskais centrs
Latvijas kartogrāfiskais centrs – valsts aģentūra (LKA) SIA, Tērvānāšu Maršala ielā 170, Rīga, LV-1004. Kartogrāfiskā daļa izstrādāta un izstrādātā noteikumu Nr.14 Saldus novada teritorijas plānojuma 2013.–2025.gadam. Teritorijas izmantošanas un apbūves noteikumi un Grafiskā daļa (protokols Nr.5, 10.5)

METRUM		SIA "Metrum" Elizabetes ielā 20, Rīga www.metrum.lv		Saldus novada pašvaldība Sīļu ielā 3, Saldus www.saldus.lv	
projekta vadītājs: Saldus novada domes Atļaušanas nodaļas Plānošanas nodaļas sēdētājs	v. izstrādā: L.Zanone-Šķepste	pasūtītājs: I.Cirone	datums: A.Markis	Saldus novada teritorijas plānojums 2013. – 2025.gadam	mēroga: 1:5 000
ģeogrāfiskā informācijas sistēmas speciālists: M.Sc. googr. artihle A.Š.	ģeogrāfiskā informācijas sistēmas speciālists: M.Sc. googr. artihle A.Š.	projekta vadītājs: S.S. artihl.	ģeogrāfiskā informācijas sistēmas speciālists: A.Škuts	Saldus pilsētas teritorijas pašreizējā izmantošana	izstrādāšanas datums: 2.05.2013.
<p>ESF</p> <p>EUROPA SAVIENĪBA</p> <p>REGULĒJUMS TAVĀ NĀKOTNĒ</p>					