

„Sporta laukums pie ceptuves”, Zirņu pagasts, Saldus novads

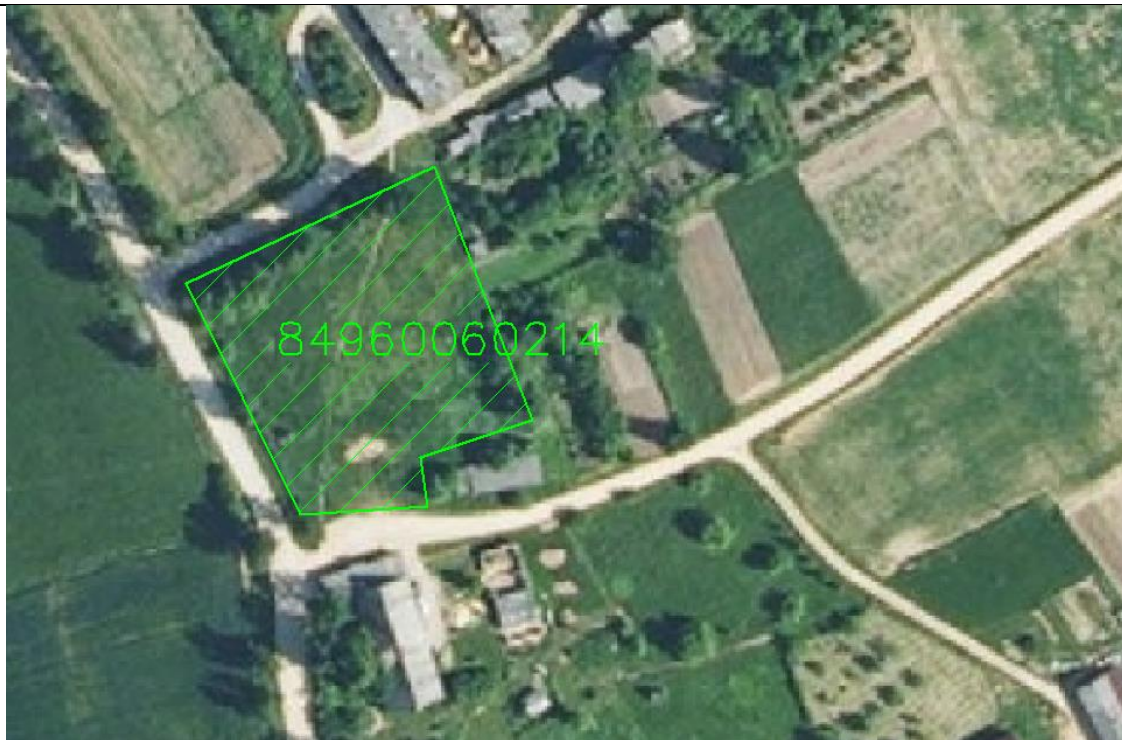
Vispārīgā informācija	
Kadastra Nr.	84960060214
Īpašnieks	Saldus novada pašvaldība
Kopēja zemes platība	0.4ha
Plānotā (atļautā) izmantošana	Lauku zemes - kur galvenais zemes izmantošanas veids ir lauksaimnieciska, mežsaimnieciska, amatnieciska darbība un viensēta, bet atļautā izmantošana ir arī publiskā apbūve, ražošanas apbūve un tehniskā apbūve, kā arī savvaļas dzīvnieku turēšana un dīķsaimniecība nemeliorētās zemēs.
Iespējamais darījuma tips	noma

Komunikācijas	
Piebraucamais ceļš	ir (grants segums)
Elektropievade	ir (uz īpašuma atrodas transformators)
Ūdensapgāde	Ir
Gāzes piegāde	Nav
Papildus informācija	1) valsts galvenais autoceļš A9 (Rīga – Liepāja) 200 m attālumā no īpašuma; 2) attālums līdz Saldus pilsētai 10 km.

Kontakti:
Saldus novada pašvaldība
Striķu iela 3, Saldus, LV 3801
e-pasts: dome@saldus.lv
mob.: (+371) 26582757
tel.: (+371) 63807280



Īpašuma plāns



Saldus novada teritorijas plānojums 2013. – 2025. gadam

