

„Stūrīši”, Ezeres pagasts, Saldus novads.

Vispārīgā informācija	
Kadastra Nr.	84480060327
Īpašnieks	Saldus novada pašvaldība
Kopēja zemes platība	1,8603 ha
Plānotā (atļautā) izmantošana	Daļēji kā publiskās apbūves teritorija un daļēji kā zaļumvietas
Zemes vienības maksimālais apbūves blīvums	40%
Zemes vienības maksimālā apbūves intensitāte	80%
Atļautais maksimālais stāvu skaits	3stāvi
Iespējamais darījuma tips	noma/pārdošana
Apgrūtinājumi	aizsargjoslas teritorija gar autoceļu pilsētās un ciemos gar ielām un autoceļiem aizsargjoslas teritorija gar elektrisko tīklu kabeļu līniju aizsargjoslas teritorija gar pazemes elektronisko sakaru tīklu līniju un kabeļu kanalizāciju aizsargjoslas teritorija gar kanalizācijas spiedvadu, kanalizācijas spiedvads atrodas līdz 2 m dziļumā aizsargjoslas teritorija gar kanalizācijas spiedvadu, kanalizācijas spiedvads atrodas līdz 2 m dziļumā
Papildus informācija	Uz īpašuma atrodas celtnes pamati

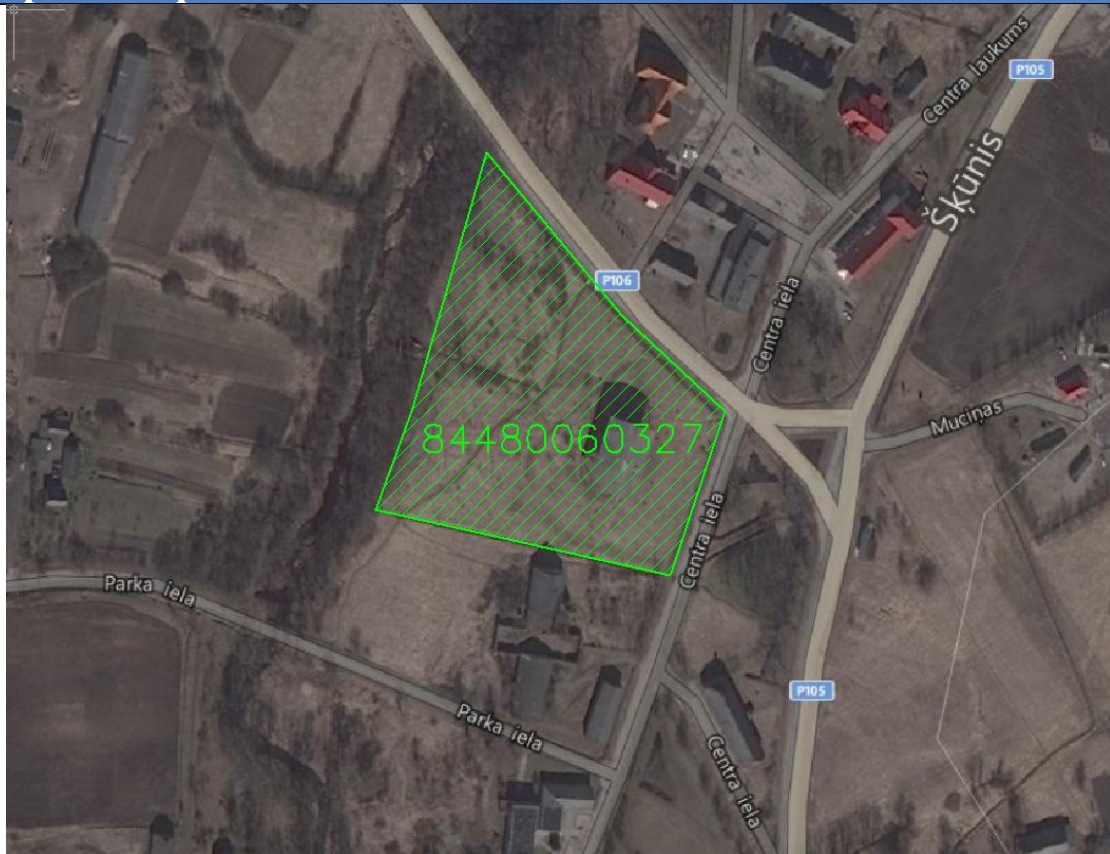
Komunikācijas	
Piebraucamais ceļš	1) Centra iela (asfalta segums); 2) Reģionālais autoceļš P106 (Ezere – Embūte – Grobiņa)
Elektropievade	Ir
Ūdensapgāde	Ir
Gāzes piegāde	Nav
Papildus informācija	Zeme gabals atrodas pie kultūras nama, ambulances, aptiekas, veikalu tīkla.

Kontakti:

Saldus novada pašvaldība
Striķu iela 3, Saldus, LV 3801
e-pasts: dome@saldus.lv
mob.:(+371) 26582757
tel.:(+371) 63807280



Īpašuma plāns



Saldus novada teritorijas plānojums 2013. – 2025.gadam

