

„Sustes palejas”, Ezeres pagasts, Saldus novads.

Vispārīgā informācija	
Kadastra Nr.	84480060307
Īpašnieks	Saldus novada pašvaldība
Kopēja zemes platība	1.600 ha
Plānotā (atļautā) izmantošana	Zaļumvietas
Iespējamais darījuma tips	noma
Papildus informācija	Zemes gabals atrodas gar Sustes upi.

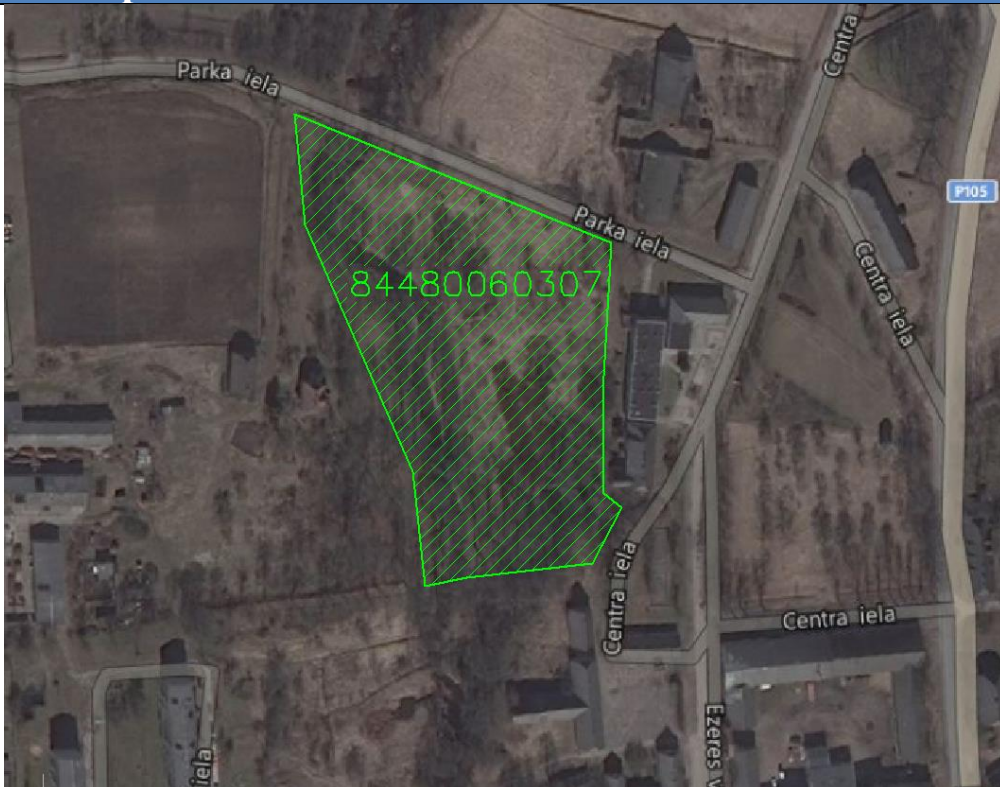
Komunikācijas	
Piebraucamais ceļš	Parka iela (asfalta segums)
Elektropievade	Ir
Ūdensapgāde	Ir
Gāzes piegāde	Nav

Kontakti:

Saldus novada pašvaldība
Striķu iela 3, Saldus, LV 3801
e-pasts: dome@saldus.lv
mob.: (+371) 26582757
tel.: (+371) 63807280



Īpašuma plāns



Saldus novada teritorijas plānojums 2013. – 2025.gadam

