

## Pienenes, Zirņi pag., Saldus nov.

Vispārīgā informācija	
Kadastra Nr.	<b>84960040555</b>
Kadastra apzīmējums	<b>84960040555</b>
Īpašnieks	<b>Saldus novada pašvaldība</b>
Kopēja zemes platība	<b>2.0 ha</b>
Plānotā (atļautā) izmantošana	<b>Lauku zemes</b> <b>Lauku zemes (L)</b> nozīmē zemes vienību, kur galvenais zemes izmantošanas veids ir lauksaimnieciska, mežsaimnieciska, amatnieciska darbība un viensēta, bet atļautā izmantošana ir arī publiskā apbūve, ražošanas apbūve un tehniskā apbūve, kā arī savvaļas dzīvnieku turēšana un dīķsaimniecība nemeliorētās zemēs.
Iespējamais darījuma tips	<b>Noma, pārdošana publiskā izsolē</b>
Apgrūtinājumi	<b>Autoceļa aizsargjosla</b>
Papildus informācija	<b>Blakus pašvaldības autoceļam</b>

Komunikācijas	
Piebraucamais ceļš	<b>Pašvaldības autoceļš</b>
Elektropievade	<b>nav</b>
Ūdensapgāde	<b>nav</b>
Gāzes piegāde	<b>nav</b>
Kanalizācija	<b>nav</b>

### Kontakti:

Zvārdes pagasta pārvalde

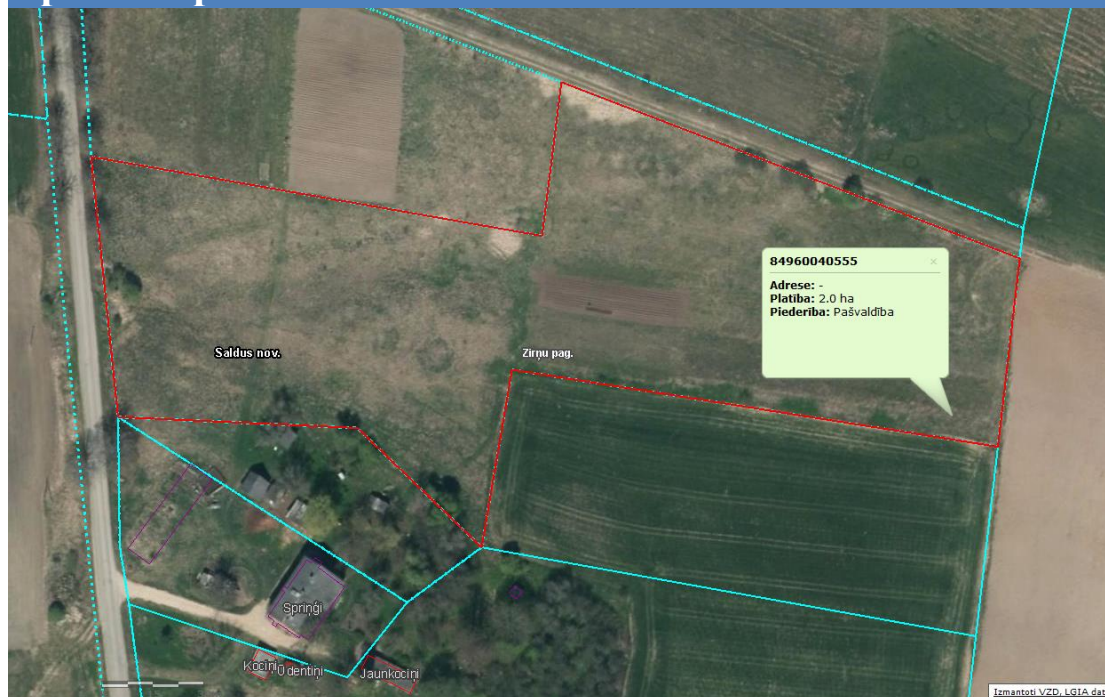
e-pasts: zirni@saldus.lv

mob.: 25708748

tel.: 63846249



## Īpašuma plāns



## Saldus novada teritorijas plānojums 2013. – 2025. gadam

