

D/s Ziedonis dārzs Nr.325, Saldus pagastā

Vispārīgā informācija	
Kadastra Nr.	84860020430
Kadastra apzīmējums	84860020430
Īpašnieks	Saldus novada pašvaldība
Kopēja zemes platība	0.06 ha
Plānotā (atļautā) izmantošana	Savrupmāju apbūves teritorija (SA) Savrupmāju apbūves teritorija (SA) Savrupmāju apbūves teritorija (DzS) ir funkcionālā zona, ko nosaka, lai nodrošinātu mājokļa funkciju savrupam dzīvesveidam, paredzot atbilstošu infrastruktūru, un kuras galvenais izmantošanas veids ir savrupmāju un vasarnīcu (dārza māju) apbūve. Zemes vienības maksimālais apbūves blīvums - 30%; Zemes vienības minimālā brīvā zaļumu teritorija – 50%; Zemes vienības maksimālā apbūves intensitāte – 60%.
Iespējamais darījuma tips	Noma bez apbūves tiesībām. Pārdošana publiskajā izsolē.
Apgrūtinājumi	Aizsargjosla gar elektrotīkliem.
Papildus informācija	Attālums līdz Saldus pilsētas centram – 2.5 km; attālums līdz valsts autoceļam A9 – 500 m.
Piebraucamais ceļš	Pa iekšējām brauktuvēm d/s “Ciecere” teritorijā.

Komunikācijas

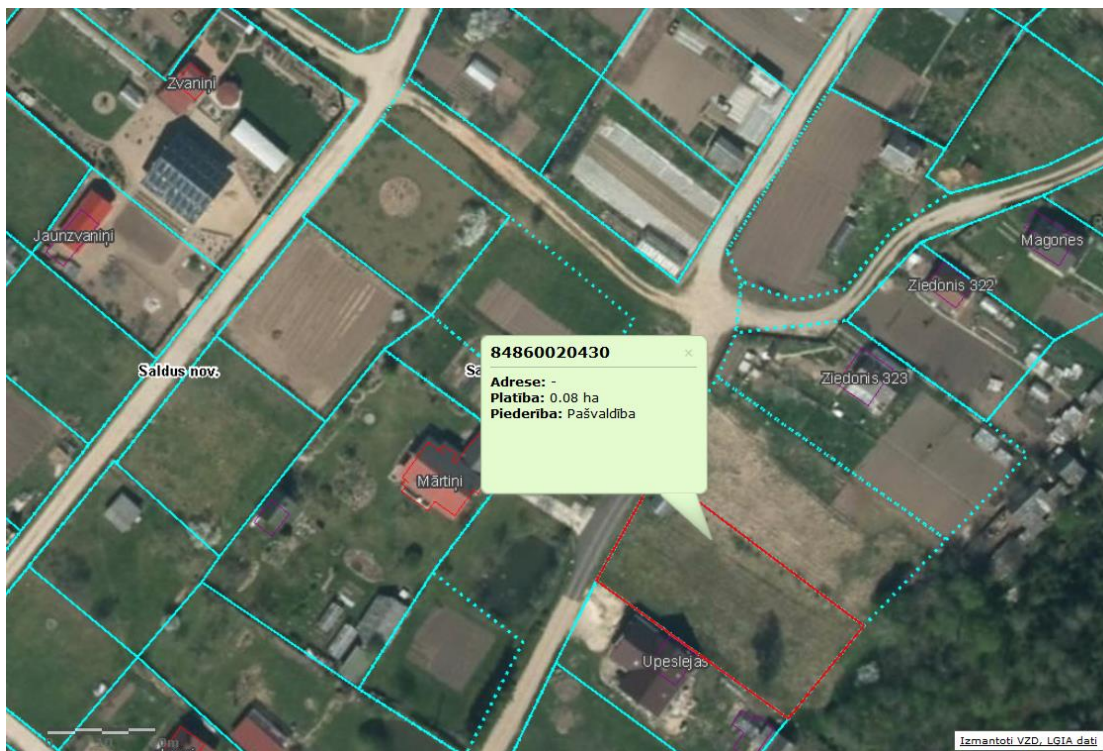
Elektropievade	nav
Ūdensapgāde	nav
Gāzes piegāde	nav
Kanalizācija	nav

Kontakti:

Saldus pagasta pārvalde
Adrese: Vienības iela 15-17, Druva,
Saldus pag., Saldus nov.
e-pasts: saldus.pagasts@saldus.lv
tel.: (+371) 63839141
mob.: 25708748



Īpašuma plāns



Bijušās dārzkopības sabiedrības "Ziedonis" teritorijas lokālplānojums

