

## D/s Ziedonis dārzs Nr.49, Saldus pagastā

Vispārīgā informācija	
Kadastra Nr.	84860020152
Kadastra apzīmējums	84860020152
Īpašnieks	Saldus novada pašvaldība
Kopēja zemes platība	0.06 ha
Plānotā (atļautā) izmantošana	<b>Dabas un apstādījumu teritorija (DA)</b> <b>Dabas un apstādījumu teritorija (DA)</b> ir funkcionālā zona, ko nosaka, lai nodrošinātu rekreācijas, tūrisma, kvalitatīvas dabas un kultūrvides un līdzīgu funkciju īstenošanu dabas vai daļēji pārveidotās dabas teritorijās, ietverot ar attiecīgo funkciju saistītās ēkas un inženierbūves.  Dabas un apstādījumu teritorijas galvenie izmantošanas veidi ir: <ul style="list-style-type: none"><li>- publiskā ārtelpa (ar vai bez labiekārtojuma);</li><li>- sakņu un augļu dārzu ierīkošana;</li><li>- labiekārtota publiskā ārtelpa, labiekārtošana, gājēju kustības infrastruktūras ierīkošana.</li></ul>
Iespējamais darījuma tips	<b>Noma bez apbūves tiesībām.</b> <b>Pārdošana publiskajā izsolē.</b>
Apgrūtinājumi	<b>Aizsargjosla gar elektrotīkliem.</b> <b>Aizsargjosla gar valsts autoceļu A9.</b>
Papildus informācija	<b>Attālums līdz Saldus pilsētas centram – 2.9 km;</b> <b>attālums līdz valsts autoceļam A9 – 250m.</b>
Piebraucamais ceļš	<b>Pa iekšējām brauktuvēm d/s “Ciecere” teritorijā.</b>

## Komunikācijas

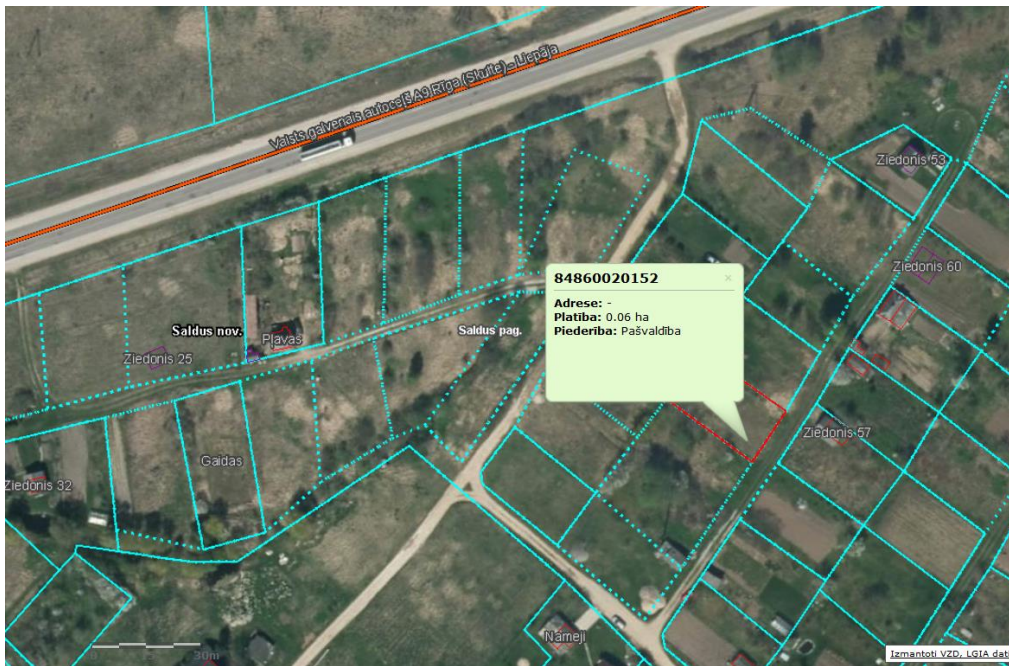
Elektropievade	nav
Ūdensapgāde	nav
Gāzes piegāde	nav
Kanalizācija	nav

### Kontakti:

Saldus pagasta pārvalde  
Adrese: Vienības iela 15-17, Druva,  
Saldus pag., Saldus nov.  
e-pasts: [saldus.pagasts@saldus.lv](mailto:saldus.pagasts@saldus.lv)  
tel.: (+371) 63839141  
mob.:25708748



## Īpašuma plāns



## Bijušās dārzkopības sabiedrības "Ziedonis" teritorijas lokālplānojums

