

D/s Ziedonis dārzs Nr.77, Saldus pagastā

| Vispārīgā informācija | |
|-------------------------------|---|
| Kadastra Nr. | 84860020180 |
| Kadastra apzīmējums | 84860020180 |
| Īpašnieks | Saldus novada pašvaldība |
| Kopēja zemes platība | 0.06 ha |
| Plānotā (atļautā) izmantošana | Dabas un apstādījumu teritorija (DA) Dabas un apstādījumu teritorija (DA) ir funkcionālā zona, ko nosaka, lai nodrošinātu rekreācijas, tūrisma, kvalitatīvas dabas un kultūrvides un līdzīgu funkciju īstenošanu dabas vai daļēji pārveidotās dabas teritorijās, ietverot ar attiecīgo funkciju saistītās ēkas un inženierbūves. Dabas un apstādījumu teritorijas galvenie izmantošanas veidi ir: <ul style="list-style-type: none">- publiskā ārtelpa (ar vai bez labiekārtojuma);- sakņu un augļu dārzu ierīkošana;- labiekārtota publiskā ārtelpa, labiekārtošana, gājēju kustības infrastruktūras ierīkošana. |
| Iespējamais darījuma tips | Noma bez apbūves tiesībām. Pārdošana publiskajā izsolē. |
| Apgrūtinājumi | Aizsargjosla gar elektrotīkliem. Aizsargjosla gar valsts autoceļu A9 |
| Papildus informācija | Attālums līdz Saldus pilsētas centram – 2.5 km; attālums līdz valsts autoceļam A9 – 450m. |
| Piebraucamais ceļš | Pa iekšējām brauktuvēm d/s “Ciecere” teritorijā. |

Komunikācijas

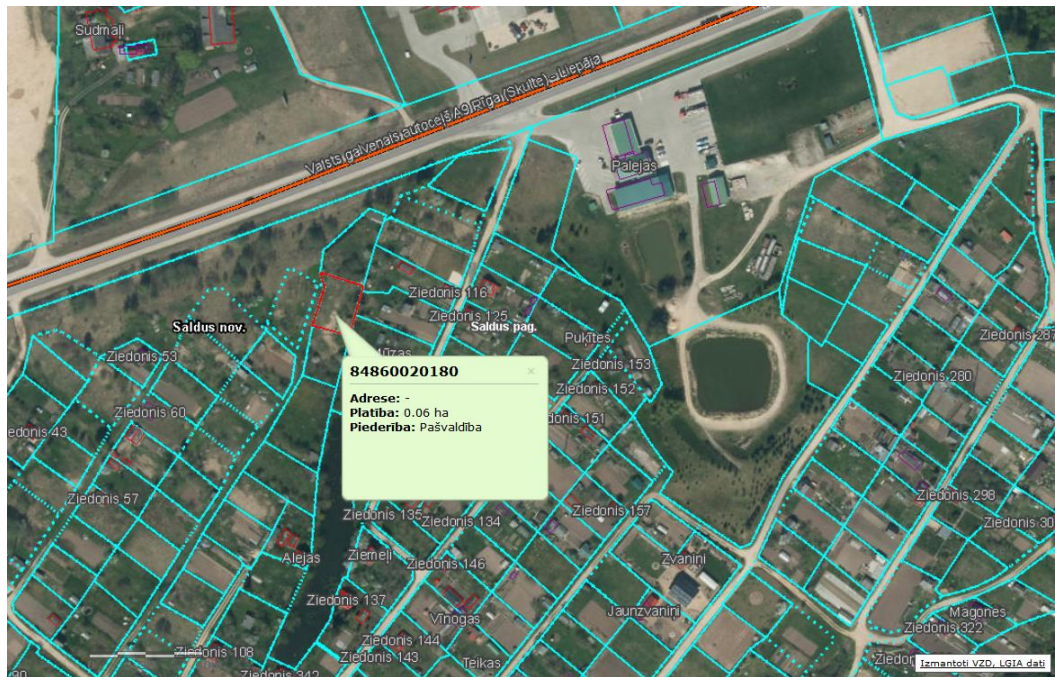
| | |
|----------------|-----|
| Elektropievade | nav |
| Ūdensapgāde | nav |
| Gāzes piegāde | nav |
| Kanalizācija | nav |

Kontakti:

Saldus pagasta pārvalde
Adrese: Vienības iela 15-17, Druva,
Saldus pag., Saldus nov.
e-pasts: saldus.pagasts@saldus.lv
tel.: (+371) 63839141
mob.:25708748



Īpašuma plāns



Bijušās dārzkopības sabiedrības “Ziedonis” teritorijas lokālplānojums

