

Ozolu iela 5, Pampāļi, Pampāļu pag., Saldus nov.

Vispārīgā informācija

Kadastra Nr.	84760050212
Kadastra apzīmējums	84760050212
Īpašnieks	Saldus novada pašvaldība
Kopēja zemes platība	0.2535 ha
Plānotā (atļautā) izmantošana	Daudzstāvu dzīvojamās apbūves teritorija (DzD)
Iespējamais darījuma tips	Pārdošana publiskā izsolē
Apgrūtinājumi	Ķīmiskā režīma aizsargjosla ap ūdens ņemšanas vietu

Ēkas raksturojums

Ēkas tips	Dzīvojamā māja
Ēkas platība	1049 m²
Ēkas kopējais stāvu skaits	3
Papildus informācija	Celta no sarkaniem ķieģeļiem ap 1930.gadu. Šobrīd nav apdzīvota. Atrodas skaistā vietā, Zaņas upītes krastā. Novada nozīmes kultūrvēsturisks un dabas objekts.

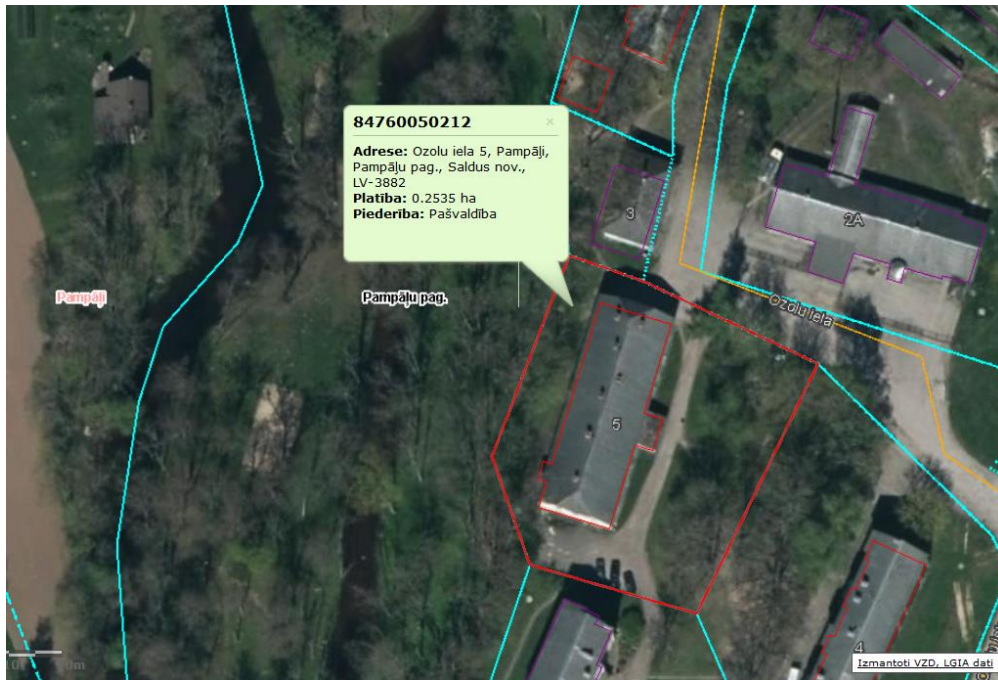
Komunikācijas

Piebraucamais ceļš	Ozolu iela
Elektropievade	ir
Kanalizācija	ir
Ūdensapgāde	ir
Siltumtīkli	ir

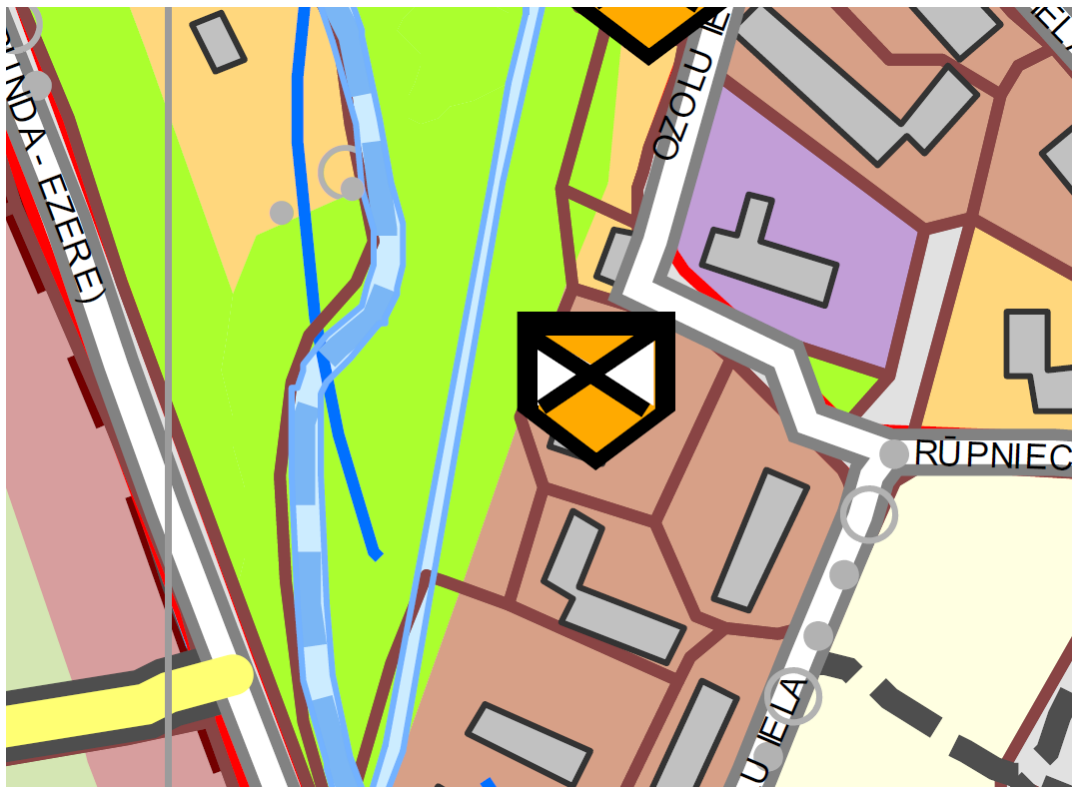
Kontakti:
Pampāļu pagasta pārvalde
e-pasts: pampāļi@saldus.lv
tel.: 25745088



Īpašuma plāns



Saldus novada teritorijas plānojums 2013. – 2025.gadam



Attēli

