

Lejas iela 10, Saldus

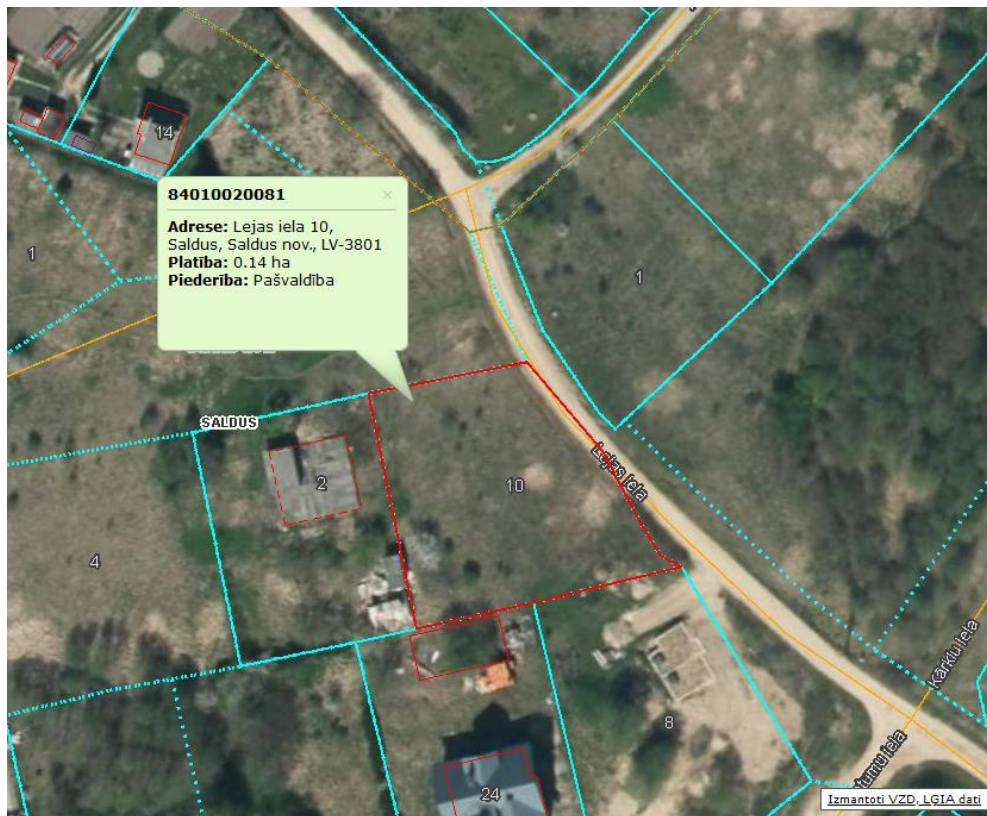
Vispārīgā informācija	
Kadastra apzīmējums	8401 002 0081
Īpašnieks	Saldus novada pašvaldība
Kopēja zemes platība	1400 m ²
Plānotā (atļautā) izmantošana	Mazstāvu dzīvojamās apbūves teritorija
Zemes vienības atļautais maksimālais apbūves blīvums	1) savrupmāju apbūvei 30%; 2) vienstāvu un divstāvu daudzdzīvokļu mājas un rindu mājas apbūvei 40%
Zemes vienības atļautā maksimālā apbūves intensitāte	1) savrupmāju apbūvei 60%; 2) vienstāvu un divstāvu daudzdzīvokļu mājas un rindu mājas apbūvei 80%
Iespējamais darījuma tips	Pārdošana publiskajā izsolē. Noma bez apbūves tiesībām.
Apgrūtinājumi	Ķīmiskā aizsargjosla ap ūdens ņemšanas vietu, sarkanā līnija
Papildus informācija	Attālums līdz Saldus pilsētas centram 1.8 km.

Komunikācijas	
Piebraucamais ceļš	Lejas iela
Elektropievade	Nav
Ūdensapgāde	Nav
Gāzes piegāde	Nav
Notekūdeņi/kanalizācija	Nav
Papildus informācija	

Kontakti:
Saldus novada pašvaldība
Striķu iela 3, Saldus, LV 3801
e-pasts: dome@saldus.lv
mob.:(+371) 26582757
tel.: (+371) 63807280



Īpašuma plāns



Saldus novada teritorijas plānojums 2013. – 2025.gadam

