

## Lazdu iela 9, Saldus

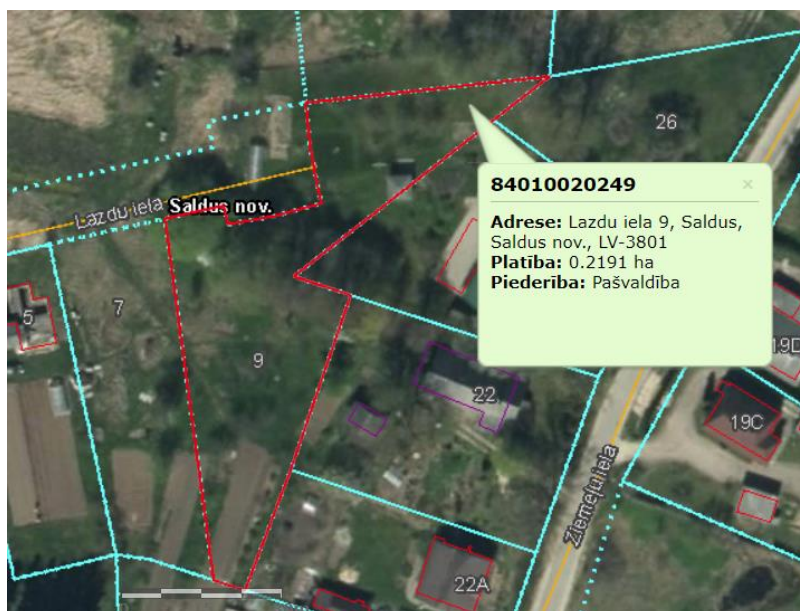
<b>Vispārīgā informācija</b>	
Kadastra apzīmējums	<b>8401 002 0249</b>
Īpašnieks	<b>Saldus novada pašvaldība</b>
Kopēja zemes platība	<b>2191 m<sup>2</sup></b>
Plānotā (atļautā) izmantošana	<b>Mazstāvu dzīvojamās apbūves teritorija Zaļumvietas</b>
Zemes vienības atļautais maksimālais apbūves blīvums	<b>1) savrupmāju apbūvei 30%; 2) vienkārtu un divkārtu daudzdzīvokļu mājas un rindu mājas apbūvei 40%</b>
Zemes vienības atļautā maksimālā apbūves intensitāte	<b>1) savrupmāju apbūvei 60%; 2) vienkārtu un divkārtu daudzdzīvokļu mājas un rindu mājas apbūvei 80%</b>
Iespējamais darījuma tips	<b>Pārdošana publiskajā izsolē. Noma bez apbūves tiesībām.</b>
Apgrūtinājumi	<b>Ķīmiskā aizsargjosla ap ūdens ņemšanas vietu.</b>
Papildus informācija	<b>Attālums līdz Saldus pilsētas centram 1.6 km.</b>

<b>Komunikācijas</b>	
Piebraucamais ceļš	<b>Lazdu iela</b>
Elektropievade	<b>Nav</b>
Ūdensapgāde	<b>Nav</b>
Gāzes piegāde	<b>Nav</b>
Notekūdeņi/kanalizācija	<b>Nav</b>
Papildus informācija	

Kontakti:  
Saldus novada pašvaldība  
Striķu iela 3, Saldus, LV 3801  
e-pasts: [dome@saldus.lv](mailto:dome@saldus.lv)  
mob.: (+371) 26582757  
tel.: (+371) 63807280



## Īpašuma plāns



## Saldus novada teritorijas plānojums 2013. – 2025.gadam

