

Ceļmala, Novadnieku pag., Saldus nov.

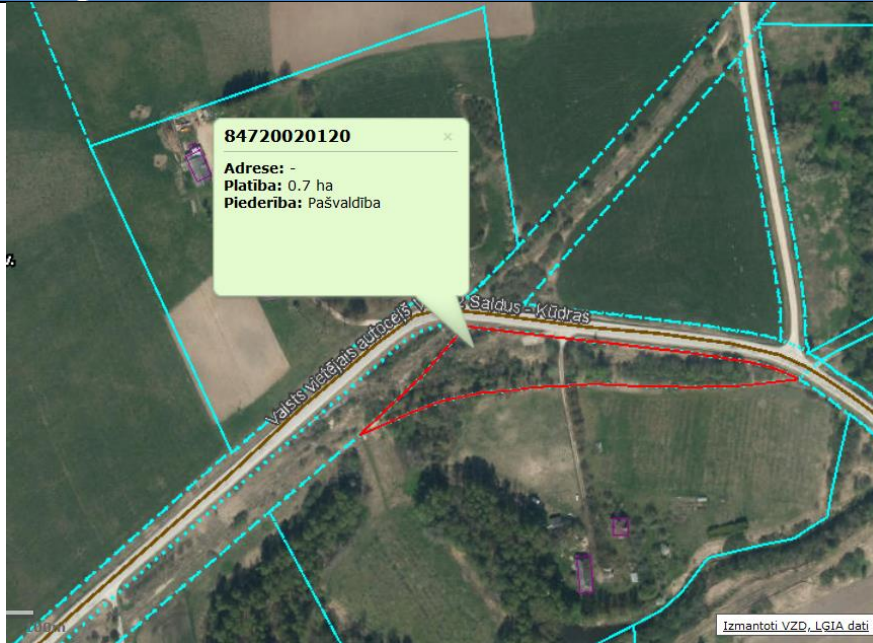
Vispārīgā informācija	
Kadastra Nr.	8472 002 0120
Kadastra apzīmējums	8472 002 0120
Īpašnieks	Saldus novada pašvaldība
Kopēja zemes platība	0.7 ha
Plānotā (atļautā) izmantošana	Lauku zeme
Iespējamais darījuma tips	Nomāšanai vai pārdošanai publiskajā izsolē
Apgrūtinājumi	Autoceļa aizsargjosla
Papildus informācija	

Kontakti:

Novadnieku pagasta pārvalde
e-pasts: novadnieki@saldus.lv
mob.:25743212



Īpašuma plāns



Saldus novada teritorijas plānojums 2013. – 2025.gadam

