

Skolas un Parka ielā, Druvas ciemā, Saldus pagastā

Saldus novada pašvaldības ir izstrādājusi un apstiprinājusi lokālplānojumu nekustamajam īpašumam Skolas iela 8, Saldus pagastā, kurā plānota mazstāvu dzīvojamās apbūves un savrupmāju apbūves teritorija.

Vispārīgā informācija

Kadastra apzīmējums	84860010513
Īpašnieks	Saldus novada pašvaldība
Kopēja zemes platība	Saskaņā ar lokālplānojuma ieteicamo zemes sadalījuma shēmu
Plānotā (atļautā) izmantošana	Mazstāvu dzīvojamās apbūves teritorija Savrupmāju apbūve
Zemes vienības atļautais maksimālais apbūves blīvums	1) mazstāvu dzīvojamās apbūves teritorijā 30% 2) savrupmāju apbūves teritorijā 60%
Zemes vienības atļautā maksimālā apbūves intensitāte	1) mazstāvu dzīvojamās apbūves teritorijā 60% 2) Savrupmāju apbūves teritorijā 60%
Iespējamais darījuma tips	Noma bez apbūves tiesībām. Pārdošana publiskajā izsolē.
Apgrūtinājumi	Daļēji teritorijā ir noslēgti īstermiņa zemes nomas līgumi.
Papildus informācija	Mazstāvu dzīvojamā apbūvē minimālā jaunizv. zemes gabala platība 2400m ² Savrupmāju apbūves teritorijā minimālā jaunizv. zemes gabala platība 600 m ²

Komunikācijas

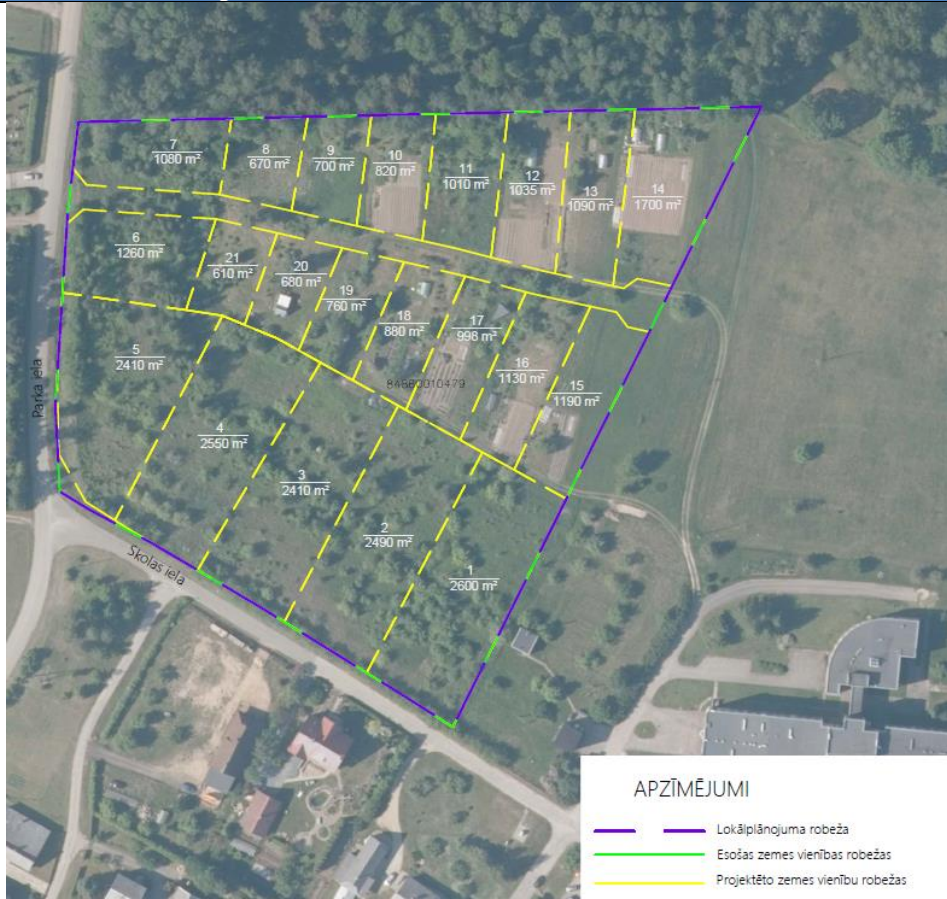
Piebraucamais ceļš	Skolas un Parka ielas
Elektropievade	Iespēja pieslēgties
Ūdensapgāde	Iespēja pieslēgties
Gāzes piegāde	Iespēja pieslēgties
Notekūdeņi/kanalizācija	Iespēja pieslēgties
Papildus informācija	

Kontakti:

Saldus novada pašvaldība
Striķu iela 3, Saldus, LV 3801
e-pasts: pasts@saldus.lv
tel.: (+371) 25708748



Īpašuma sadalījuma shēma



Lokālpilnošanas projekts nekustamajam īpašumam Skolas iela 8

