

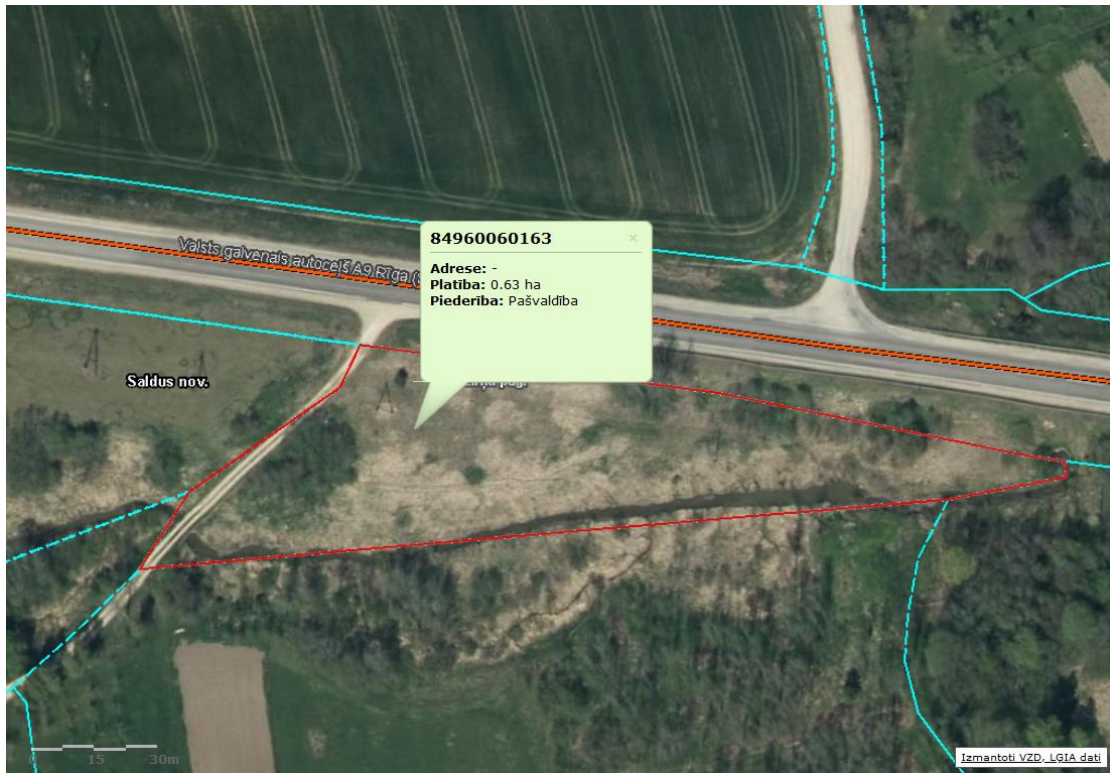
Pie Spāriņu mājām, Zirņu pag., Saldus nov.

Vispārīgā informācija	
Kadastra Nr.	8496 006 0163
Kadastra apzīmējums	8496 006 0163
Īpašnieks	Saldus novada pašvaldība
Kopēja zemes platība	0.63 ha
Plānotā (atļautā) izmantošana	Lauku zeme
Iespējamais darījuma tips	Nomāšanai vai pārdošanai publiskajā izsolē
Apgrūtinājumi	Valsts autoceļa aizsargjosla
Papildus informācija	

Kontakti:
Zirņu pagasta pārvalde
e-pasts: zirni@saldus.lv
mob.: 25708748
tel.: 63846249



Īpašuma plāns



Saldus novada teritorijas plānojums 2013. – 2025.gadam

