

Ziedoņa iela 3, Saldus

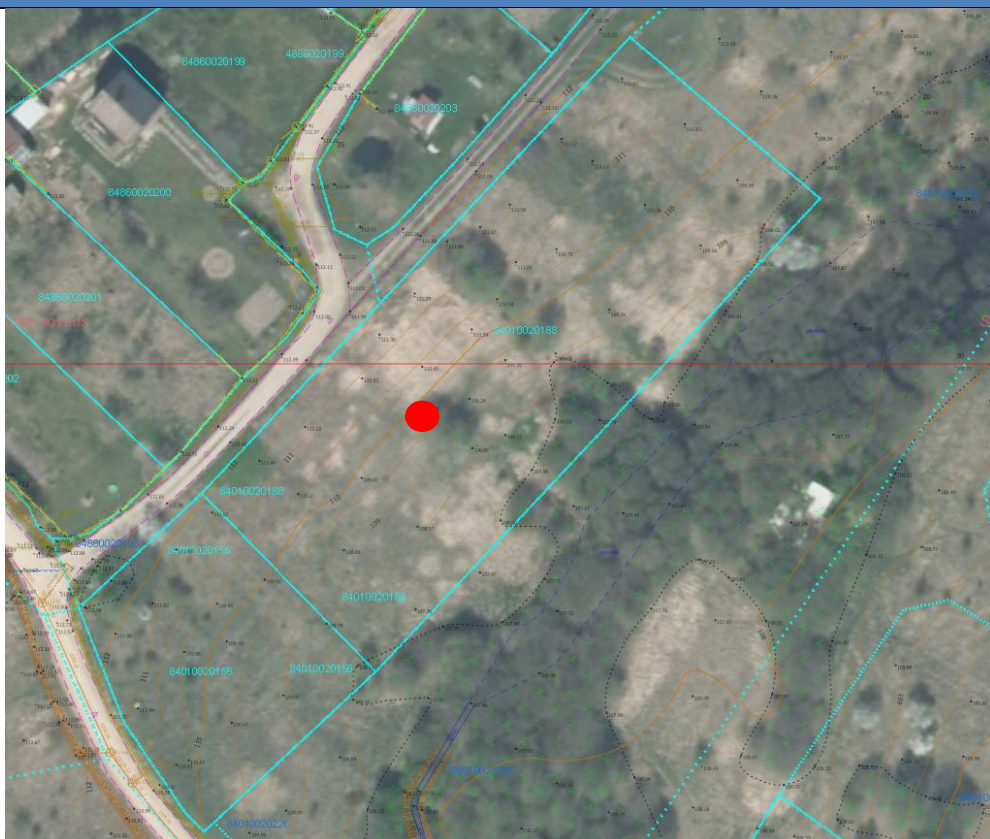
Vispārīgā informācija	
Kadastra apzīmējums	8401 002 0188
Īpašnieks	Saldus novada pašvaldība
Kopēja zemes platība	3664 m²
Plānotā (atļautā) izmantošana	Mazstāvu dzīvojamās apbūves teritorija
Iespējamais darījuma tips	Pārdošanai publiskajā izsolē
Apgrūtinājumi	Ķīmiskā režīma aizsargjosla ap ūdens ņemšanas vietu
Papildus informācija	Attālums līdz Saldus pilsētas centram 1.5 km. Zemes vienību sadalīšana iespējama atbilstoši detālplānojumā sadalītajām zemes vienībām.

Komunikācijas	
Piebraucamais ceļš	Ziedoņa iela – grants segums
Elektropievade	Iespējama
Ūdensapgāde	Nav
Gāzes piegāde	Nav
Notekūdeņi/kanalizācija	Iespējama

Kontakti:
Saldus novada pašvaldība
Striķu iela 3, Saldus, LV 3801
e-pasts: pasts@saldus.lv
tel.: (+371) 63807280



Īpašuma plāns



Detālpārplānojums Kārķļu ielai un tai piegulošajai teritorijai

