

Ziemeļši, Saldus

Saldus novada pašvaldība ir izstrādājusi un apstiprinājusi detālplānojumu Kārķļu ielai un tai pieguļošajai teritorijai, kurā plānotas jaunas zemes vienības mazstāvu dzīvojamās apbūves teritorijā.

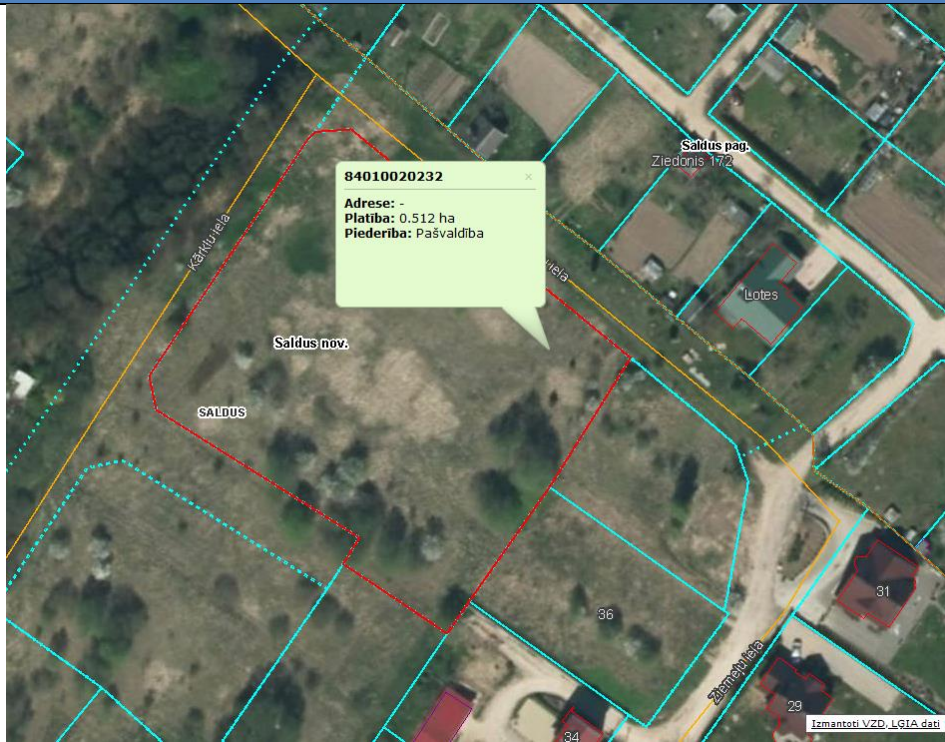
Vispārīgā informācija	
Kadastra apzīmējums	8401 002 0232
Īpašnieks	Saldus novada pašvaldība
Kopēja zemes platība	5120 m²
Plānotā (atļautā) izmantošana	Mazstāvu dzīvojamās apbūves teritorija
Iespējamais darījuma tips	Pārdošanai publiskajā izsolē
Apgrūtinājumi	Ķīmiskā režīma aizsargjosla ap ūdens ņemšanas vietu
Papildus informācija	Attālums līdz Saldus pilsētas centram 1.5 km. Zemes vienību sadalīšana iespējama atbilstoši detālplānojumā sadalītajām zemes vienībām.

Komunikācijas	
Piebraucamais ceļš	Pīlādžu iela – neizbūvēta
Elektropievade	Iespēja pieslēgties
Ūdensapgāde	Iespēja pieslēgties
Gāzes piegāde	Iespēja pieslēgties
Notekūdeņi/kanalizācija	Iespējama

Kontakti:
Saldus novada pašvaldība
Striķu iela 3, Saldus, LV 3801
e-pasts: pasts@saldus.lv
tel.: (+371) 63807280



Īpašuma plāns



Detālpārplānojums Kārķu ielai un tai pieguļošajai teritorijai

