

Zvārdes iela 2, Saldus

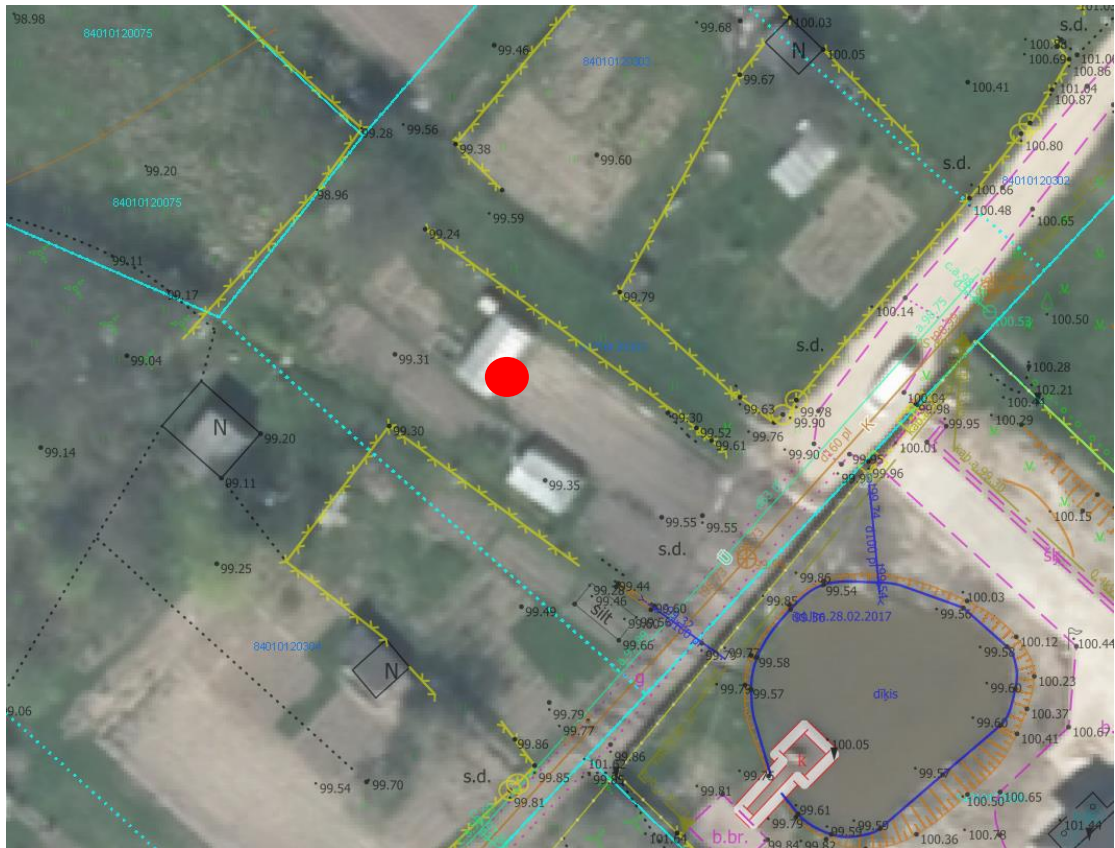
Vispārīgā informācija	
Kadastra apzīmējums	8401 012 0303
Īpašnieks	Saldus novada pašvaldība
Kopēja zemes platība	1772 m²
Plānotā (atļautā) izmantošana	Mazstāvu dzīvojamās apbūves teritorija
Iespējamais darījuma tips	Pārdošanai publiskajā izsolē
Apgrūtinājumi	Kapu aizsargjosla, servitūta ceļš
Papildus informācija	Attālums līdz Saldus pilsētas centram 1.8 km.

Komunikācijas	
Piebraucamais ceļš	Pa servitūta ceļu no Zvārdes ielas
Elektropievade	Iespējama
Ūdensapgāde	Iespējama
Gāzes piegāde	Nav
Notekūdeņi/kanalizācija	Iespējama

Kontakti:
Saldus novada pašvaldība
Striķu iela 3, Saldus, LV 3801
e-pasts: pasts@saldus.lv
tel.: (+371) 63807280



Īpašuma plāns



Saldus novada teritorijas plānojums 2013. – 2025.gadam

