

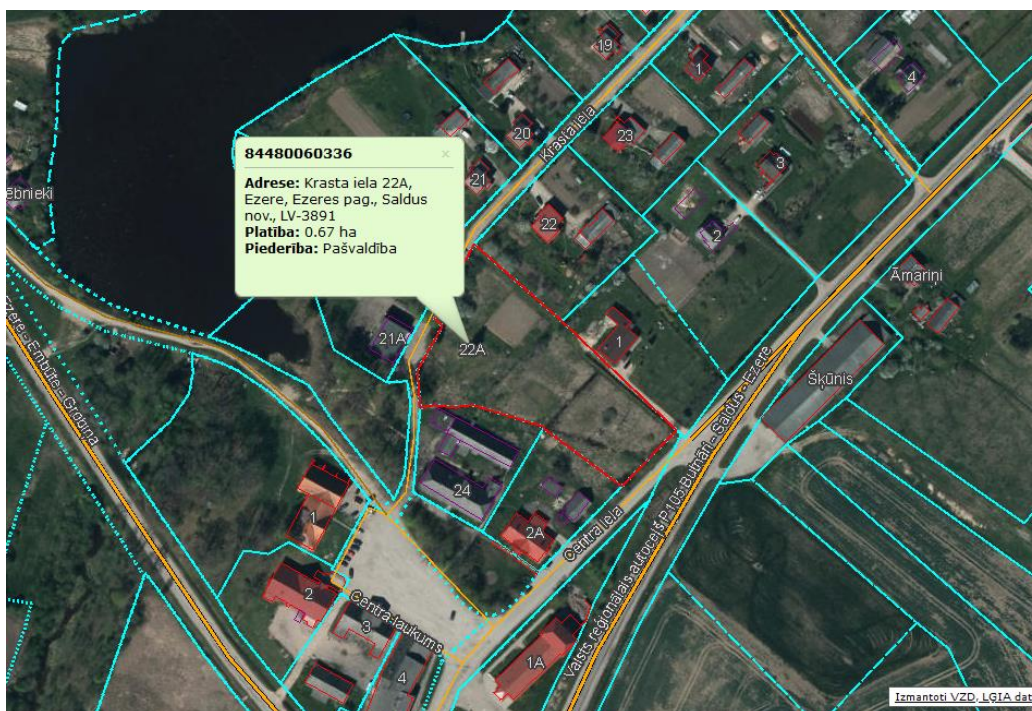
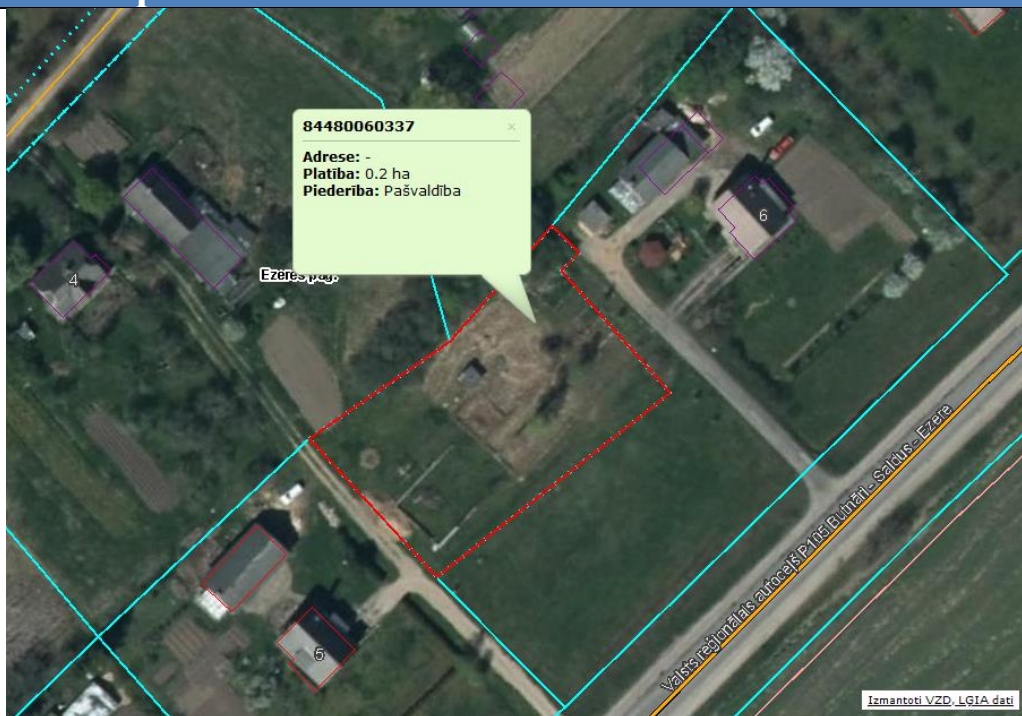
Krasta iela 22A, Ezeres pagasts, Saldus novads

Vispārīgā informācija	
Kadastra Nr.	8448 006 0337
Zemes vienības kadastra apzīmējums un platība	8448 006 0337, platība 0.2 ha 8448 006 0336, platība 0.67 ha
Īpašnieks	Saldus novada pašvaldība
Plānotā (atļautā) izmantošana	Zemes vienībai ar kadastra apzīmējumu 8448 006 0337 - mazstāvu dzīvojamās apbūves teritorija. Zemes vienībai ar kadastra apzīmējumu 8448 006 0336 - mazstāvu dzīvojamās apbūves teritorija un daļēji zaļumvietas.
Iespējamais darījuma tips	Pārdošana publiskajā izsolē
Apgrūtinājumi	Kultūras pieminekļa aizsargjosla
Papildus informācija	Uz zemes vienības ar kadastra apzīmējumu 8448 006 0337, platība 0,20 ha, atrodas bijušais pašvaldības ūdensapgādes urbums, kas ir noslēgts, nedarbojas un pamati, kam nav zināma piederība.

Kontakti:
Ezere pagasta pārvalde
e-pasts: ezere@saldus.lv
tel.: 25745088



Īpašuma plāns



Saldus novada teritorijas plānojums 2013 . – 2025.gadam

