

Apsītes, Pampāļi, Pampāļu pag., Saldus nov.

Vispārīgā informācija	
Kadastra Nr.	8476 005 0147
Kadastra apzīmējums	84760050265, 84760050264
Īpašnieks	Saldus novada pašvaldība
Kopēja zemes platība	84760050265 – 2.9960ha 84760050264 – 3.2609 ha
Plānotā (atļautā) izmantošana	Publiskā apbūve (P), zaļumvietas (Z)
Iespējamais darījuma tips	Pārdošana publiskā izsolē
Papildus informācija	Īpašums sastāv no piecām ēkām: <ul style="list-style-type: none">- skola (būves kad. apz. 8476 005 0147 001),- internāts (būves kad. apz. 8476 005 0147 002),- pagrabs (būves kad. apz. 8476 005 0147 005),- šķūnis (būves kad. apz. 8476 005 0147 006),- sūkņu māja (būves kad. apz. 8476 005 0147 007).

Ēkas raksturojums	
Ēkas tips	Skola
Ēkas platība	1372 m ²
Ēkas kopējais stāvu skaits	3
Papildus informācija	Silikātķieģeļu ēka Komunikācijas: ūdensvads, kanalizācija, elektro tīkli.

Ēkas raksturojums	
Ēkas tips	internāts
Ēkas platība	797 m ²
Ēkas kopējais stāvu skaits	2
Papildus informācija	Silikātķieģeļu ēka Komunikācijas: ūdensvads, kanalizācija, elektro tīkli.

Ēkas raksturojums	
Ēkas tips	pagrabs
Ēkas platība	18.5 m ²
Ēkas kopējais stāvu skaits	1

Ēkas raksturojums	
Ēkas tips	šķūnis
Ēkas platība	116.20 m ²
Ēkas kopējais stāvu skaits	1

Ēkas raksturojums

Ēkas tips	Sūkņu māja
Ēkas platība	13.00 m ²
Ēkas kopējais stāvu skaits	1

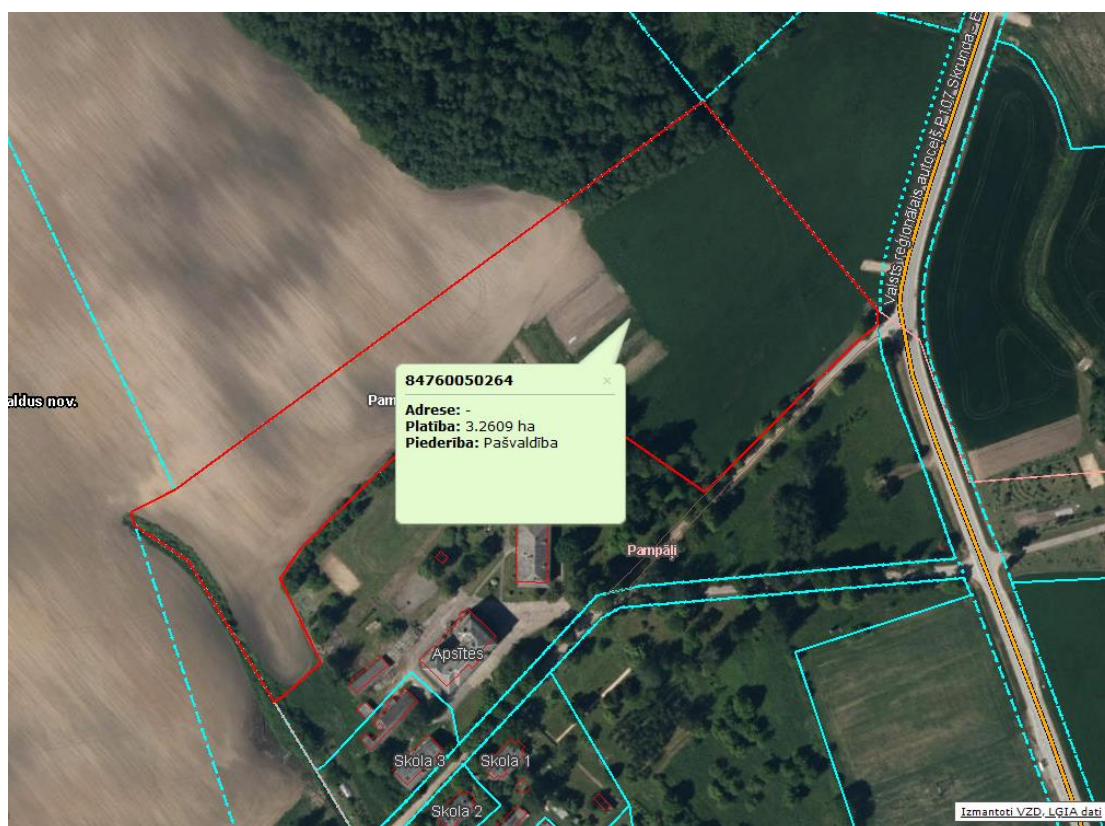
Atsavinot īpašumu "Apsītes", iespējams atsavināt arī blakus esošos nekustamos īpašumus



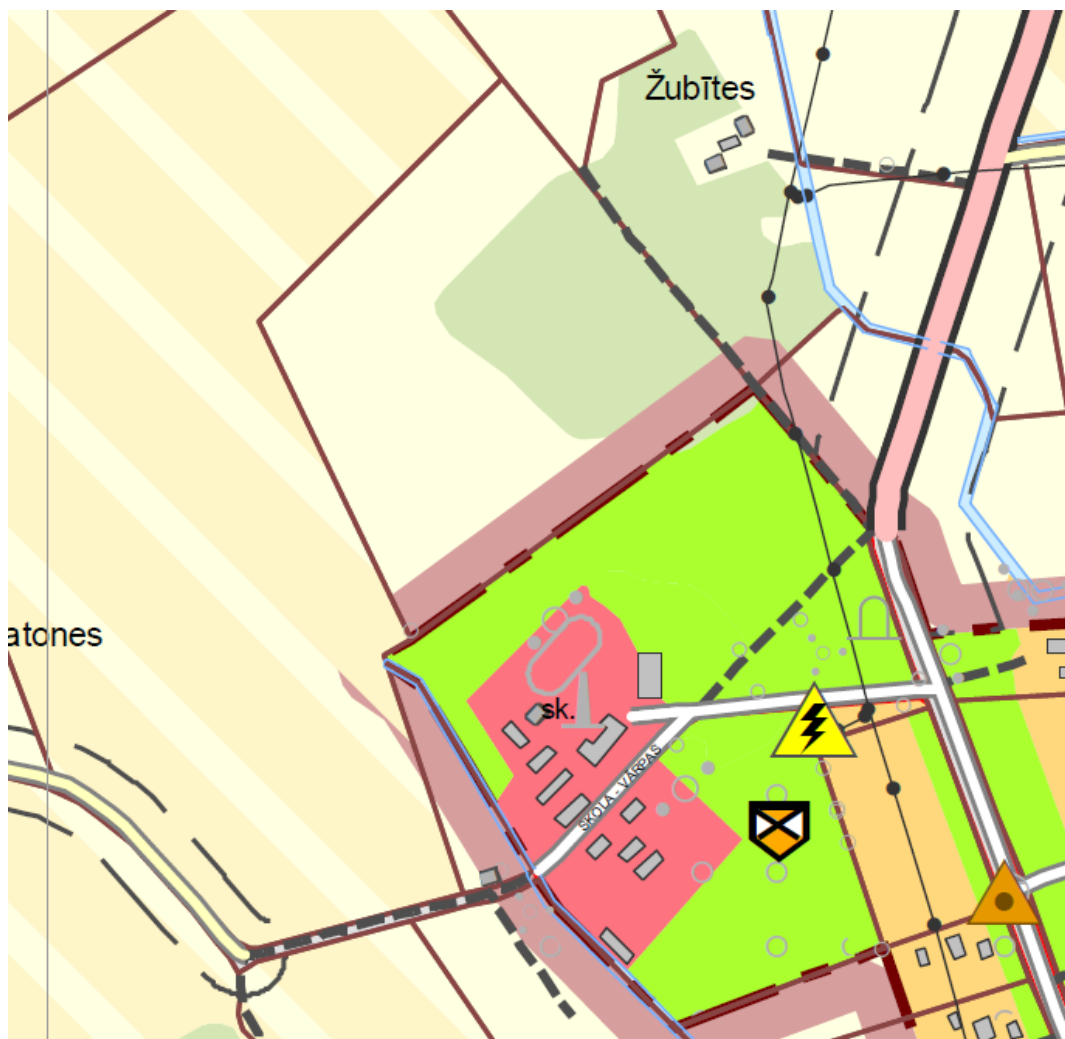
Kontakti:
Pampāļu pagasta pārvalde
e-pasts: pampali@saldus.lv
tel.: 25745088



Īpašuma plāns



Saldus novada teritorijas plānojums 2013 . – 2025.gadam



Attēli



