

Sātiņu Saieta nams, Sātiņi, Novadnieku pag., Saldus nov.

Vispārīgā informācija	
Kadastra Nr.	8472 002 0056
Kadastra apzīmējums	8472 002 0156
Īpašnieks	Saldus novada pašvaldība
Kopēja zemes platība	0.6670ha
Plānotā (atļautā) izmantošana	Publiskā apbūve (P)
Iespējamais darījuma tips	Pārdošana publiskā izsolē
Papildus informācija	Īpašums sastāv no četrām ēkām: <ul style="list-style-type: none">- skola (būves kad. apz. 8472 002 0056 001),- pirts (būves kad. apz. 8472 002 0056 005),- šķūnis (būves kad. apz. 8472 002 0056 006),- katlu māja (būves kad. apz. 8472 002 0056 018)
Aizsargjoslas	Aizsargjosla ap ūdens ņemšanas vietu, Elku kapu aizsargjosla

Ēkas raksturojums	
Ēkas tips	Skola
Ēkas platība	1060 m²
Ēkas kopējais stāvu skaits	2
Papildus informācija	Silikātķieģeļu ēka Komunikācijas: ūdensvads, kanalizācija, elektība, siltumtrase

Ēkas raksturojums	
Ēkas tips	pirts
Ēkas platība	28.20 m²
Ēkas kopējais stāvu skaits	1
Papildus informācija	Kokmateriālu ēka

Ēkas raksturojums	
Ēkas tips	šķūnis
Ēkas platība	163.0 m²
Ēkas kopējais stāvu skaits	1

Ēkas raksturojums	
Ēkas tips	Katlu māja
Ēkas platība	15.50 m²
Ēkas kopējais stāvu skaits	1

Atsavinot īpašumu "Sātiņu Saieta nams", iespējams atsavināt arī nekustamos īpašumus "Upesmala", "Lieplejas", "Kurzemnieki"

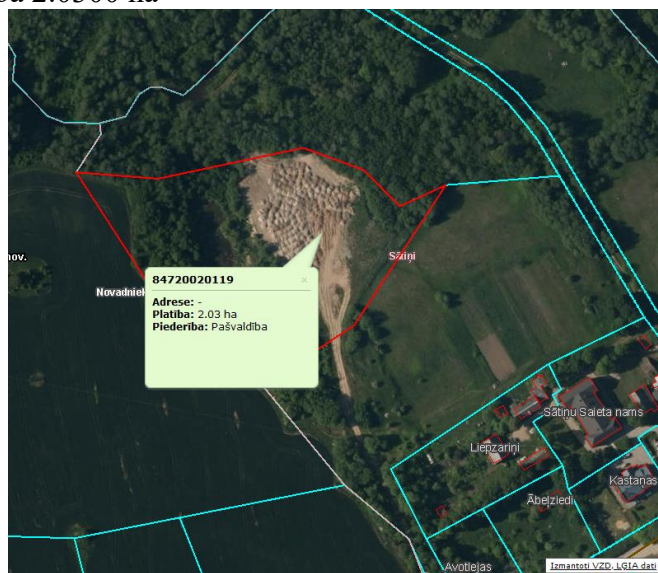
Upesmala, kad. Nr. 8472 002 0169, zemes vienības kadastra apzīmējums 8472 002 0154, platība 2.1891 ha



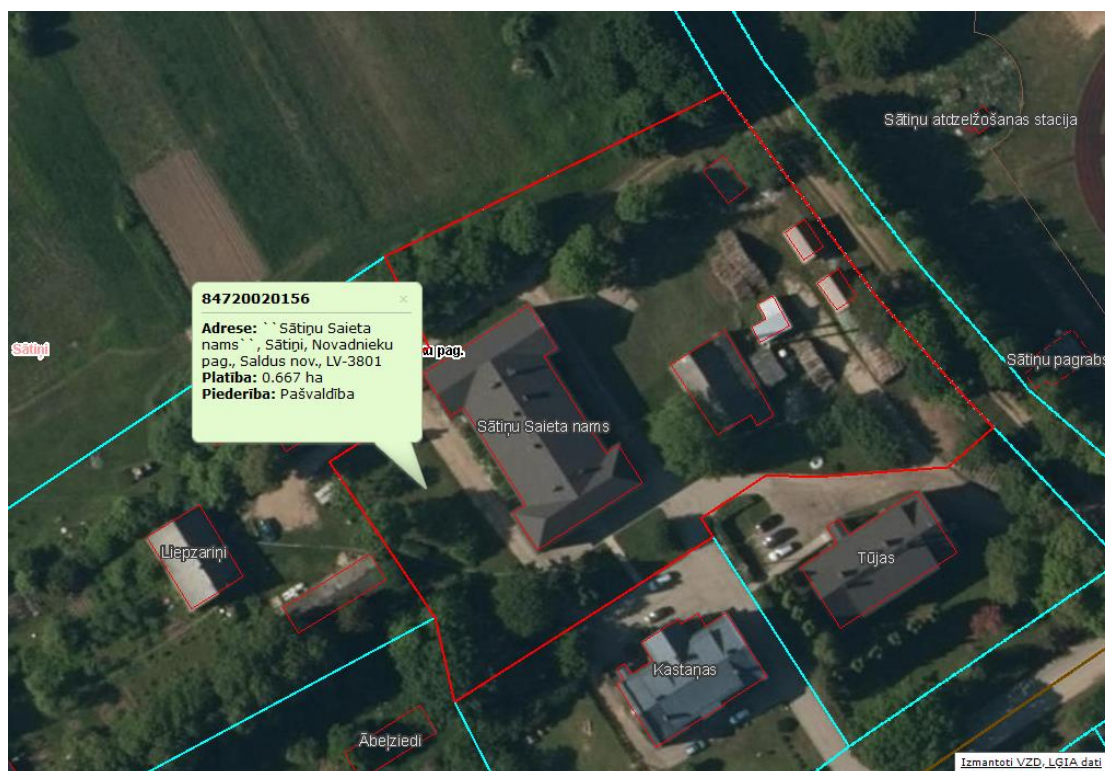
Lieplejas, kad. Nr. 8472 002 0164, zemes vienības kadastra apzīmējums 8472 002 0155, platība 2.5824 ha (daļēji iznomāts mazdārziņiem)



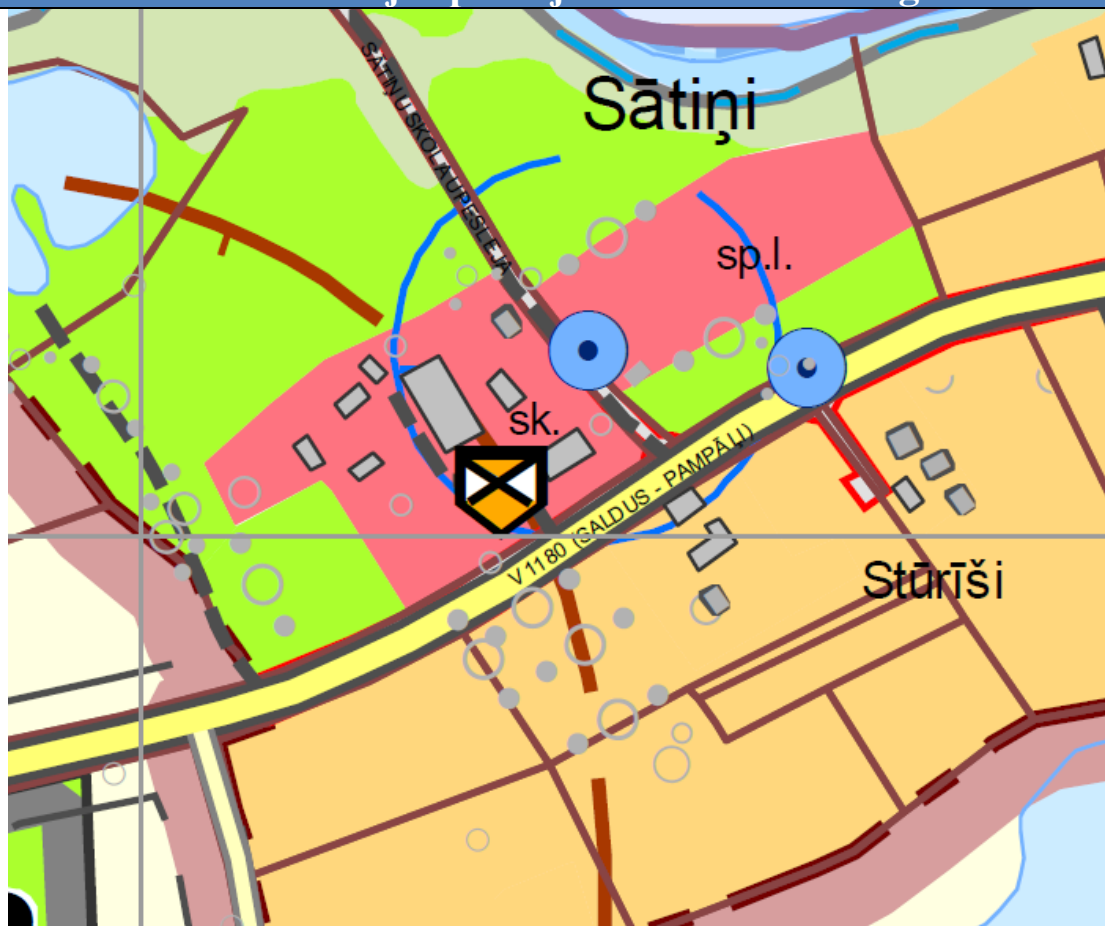
Kurzemnieki, kad. Nr. 8472 002 0119, zemes vienības kadastra apzīmējums 8472 002 0119, platība 2.0300 ha



Īpašuma plāns



Saldus novada teritorijas plānojums 2013. – 2025.gadam





Kontakti:
Novadnieku pagasta pārvalde
e-pasts: novadnieki@saldus.lv
tel.: 25745088

