

Tūjas, Sātiņi, Novadnieku pag., Saldus nov.

Vispārīgā informācija	
Kadastra Nr.	8472 002 0174
Kadastra apzīmējums	8472 002 0158
Īpašnieks	Saldus novada pašvaldība
Kopēja zemes platība	0.2289 ha
Plānotā (atļautā) izmantošana	Publiskā apbūve (P)
Iespējamais darījuma tips	Pārdošana publiskā izsolē
Papildus informācija	Īpašums atrodas viena ēka – internāts (būves kad. apz. 8472 002 0056 003)
Aizsargjoslas	Aizsargjosla ap ūdens ņemšanas vietu, Elku kapu aizsargjosla

Ēkas raksturojums	
Ēkas tips	Internāts
Ēkas platība	748 m²
Ēkas kopējais stāvu skaits	3
Papildus informācija	Silikātķieģeļu ēka Komunikācijas: ūdensvads, kanalizācija, elektrība

Atsavinot īpašumu "Tūjas", iespējams atsavināt arī nekustamos īpašumus "Upesmala", "Lieplejas", "Kurzemnieki"

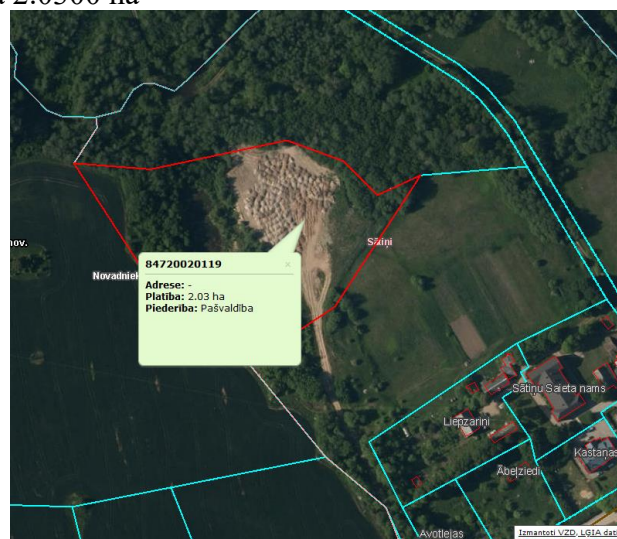
Upesmala, kad. Nr. 8472 002 0169, zemes vienības kadastra apzīmējums 8472 002 0154, platība 2.1891 ha



Lieplejas, kad. Nr. 8472 002 0164, zemes vienības kadastra apzīmējums 8472 002 0155, platība 2.5824 ha (daļēji iznomāts mazdārziņiem)



Kurzemnieki, kad. Nr. 8472 002 0119, zemes vienības kadastra apzīmējums 8472 002 0119, platība 2.0300 ha



Īpašuma plāns



Saldus novada teritorijas plānojums 2013. – 2025.gadam





Kontakti:
Novadnieku pagasta pārvalde
e-pasts: novadnieki@saldus.lv
tel.: 25745088

